

Dom w topazach

PEŁNOBRANŻOWE ODBICIE LUSTRZANE

Dom jednorodzinny z poddaszem użytkowym
5 pokoi, 1 kuchnia, 2 łazienki, garderoby

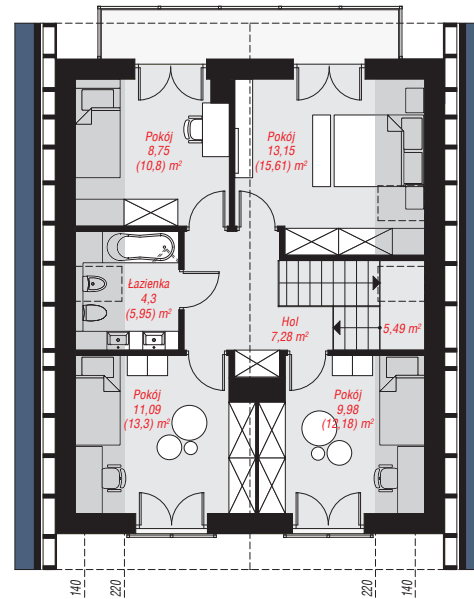
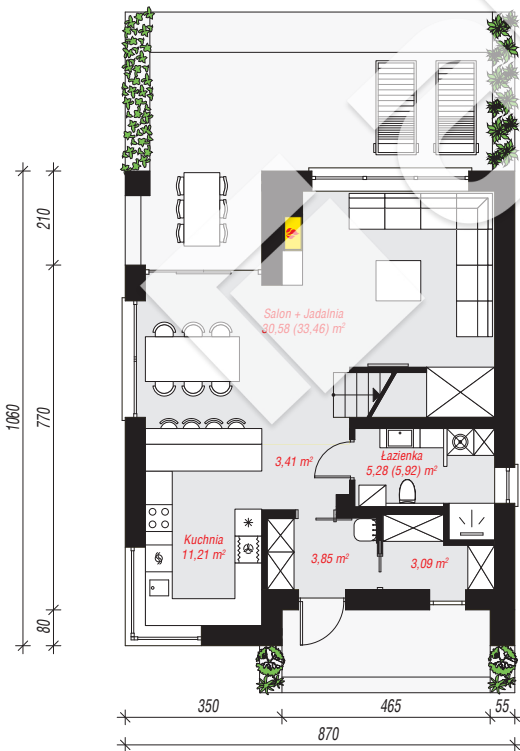
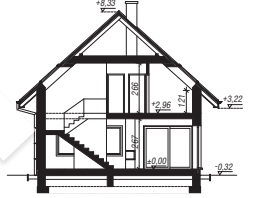
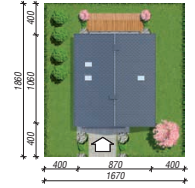
powierzchnia domu: 117,46 m²

powierzchnia zabudowy: 92,99 m²
powierzchnia podłóg: 131,55 m²
kubatura: 617,10 m³
wysokość budynku: 8,65 m
powierzchnia dachu: 172,40 m²

min. wymiary działki: 18,60 x 16,70 m
po adaptacji*: 14,20 x 18,60 m
(Likwidacja okien na elewacji bocznej.)

Technologia i konstrukcja

ściany: pustak ceramiczny TERMOton 25 cm, styropian Termo Organika 20 cm, tynk; **strop:** płyta żelbetowa; **ścianka kolankowa:** 121 cm; **dach:** dwuspadowy, nachylenie 42 st., więźba drewniana, dachówka ceramiczna, okno dachowe 4; **kocioł:** gazowy



PARTER: 57,42 (60,94) m²

PODDASZE: 60,04 (70,61) m²



Do projektu możesz wprowadzić zmiany, na które wyrazimy bezpłatną zgodę.

Zobacz dostępne wersje projektu, wizualizacje wnętrz i zdjęcia z realizacji na www.archon.pl