

Dom w srebrzykach 2 (G2T)

PEŁNOBRANŻOWE ODBICIE LUSTRZANE

archon
PROJEKTY DOMÓW

Dom jednorodzinny z poddaszem użytkowym
6 pokoi, 1 kuchnia, 2 łazienki, spiżarka, kotłownia,
garderoby, pomieszczenie gospodarcze, garaż,
strych

powierzchnia domu: 159,06 m²
(bez kotłowni, garażu, strychu)

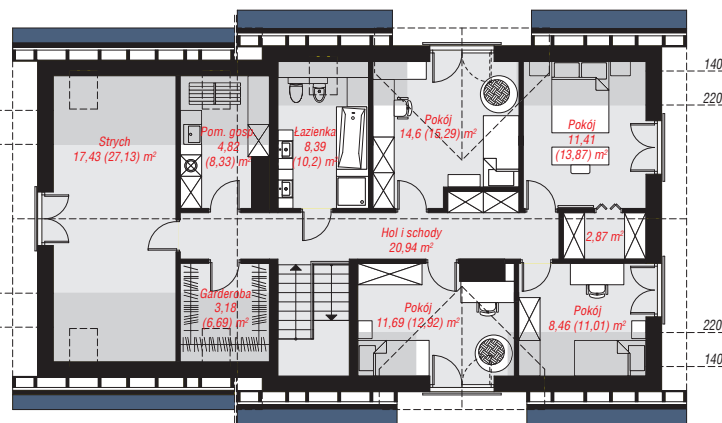
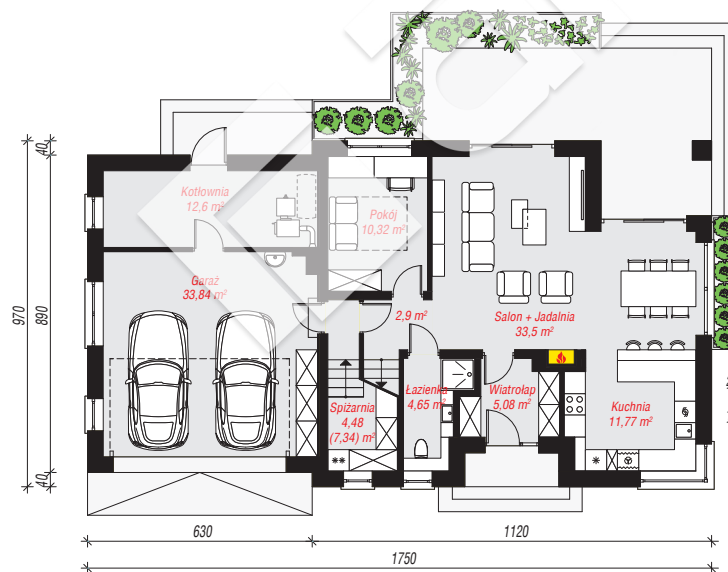
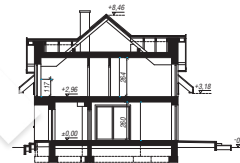
powierzchnia garażu: 33,84 m²
powierzchnia strychu: 17,43 m²
powierzchnia kotłowni: 12,60 m²

powierzchnia zabudowy: 165,80 m²
powierzchnia podłóg: 251,25 m²
kubatura: 1 109,17 m³
wysokość budynku: 8,93 m
powierzchnia dachu: 289,10 m²

min. wymiary działki: 17,70 x 25,50 m
po adaptacji*: 24,50 x 17,70 m

Technologia i konstrukcja

ściany: bloczek z betonu komórkowego H+H 24 cm,
styropian Termo Organika 20 cm, tynk; **strop:**
gęstożebrowy Teriva; **ścianka kolankowa:** 117 cm;
dach: dwuspadowy, nachylenie 40 st., więźba
drewniana, dachówka ceramiczna, okno dachowe 3;
kocioł: na paliwo stałe + alternatywnie gazowy



PARTER: 119,14 (122,00) m²

PODDASZE: 103,79 (129,25) m²



Do projektu możesz wprowadzić zmiany,
na które wyrazimy bezpłatną zgodę.

Zobacz dostępne wersje projektu,
wizualizacje wnętrz i zdjęcia z realizacji
na www.archon.pl