

# Dom w śliwach 2

PEŁNOBRANŻOWE ODBICIE LUSTRZANE

Dom jednorodzinny z poddaszem użytkowym  
5 pokoi, 1 kuchnia, 2 łazienki, spiżarka, kotłownia,  
garderoby

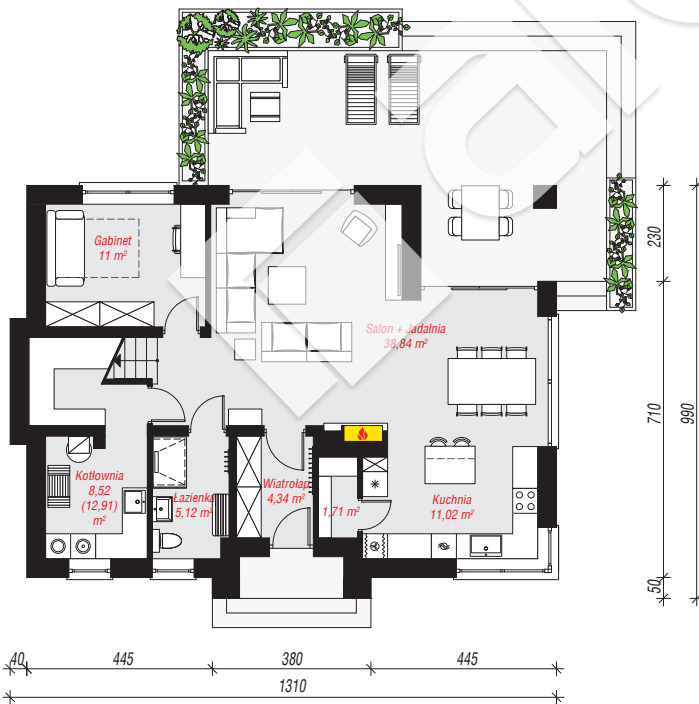
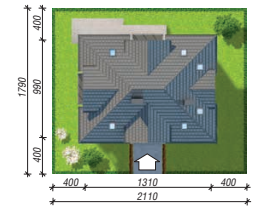
**powierzchnia domu:** 147,94 m<sup>2</sup>  
(bez kotłowni)

**powierzchnia kotłowni:** 8,52 m<sup>2</sup>  
**powierzchnia zabudowy:** 123,41 m<sup>2</sup>  
**powierzchnia podłóg:** 178,72 m<sup>2</sup>  
**kubatura:** 809,73 m<sup>3</sup>  
**wysokość budynku:** 8,77 m  
**powierzchnia dachu:** 229,50 m<sup>2</sup>

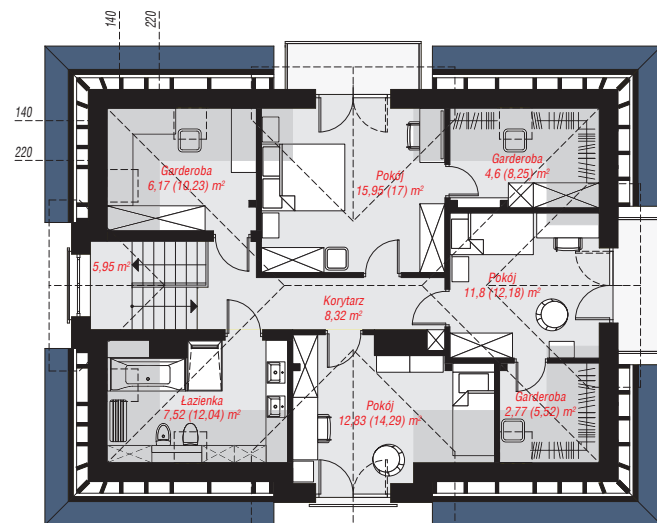
**min. wymiary działki:** 17,90 x 21,10 m  
**po adaptacji\*:** 19,70 x 17,40 m  
(Szerokość: likwidacja okna na schodach. Wyrównanie ściany elewacji frontowej, oraz lukarny nad wejściem.)

## Technologia i konstrukcja

**ściany:** pustak ceramiczny Porotherm 25 cm, styropian Termo Organika 20 cm, tynk; **strop:** płyta żelbetowa;  
**ścianka kolankowa:** 115 cm; **dach:** czterospadowy, nachylenie 40 st., więźba drewniana, dachówka ceramiczna, okno dachowe 3; **kocioł:** gazowy



PARTER: 80,55 (84,94) m<sup>2</sup>



PODDASZE: 75,91 (93,78) m<sup>2</sup>



Do projektu możesz wprowadzić zmiany, na które wyrazimy bezpłatną zgodę.

Zobacz dostępne wersje projektu, wizualizacje wnętrz i zdjęcia z realizacji na [www.archon.pl](http://www.archon.pl)