

# Dom we florinach

Dom jednorodzinny z poddaszem użytkowym  
5 pokoi, 1 kuchnia, 2 łazienki, spiżarka, kotłownia,  
pralnia, garderoby, garaż

**powierzchnia domu:** 157,05 m<sup>2</sup>  
(bez kotłowni, garażu)

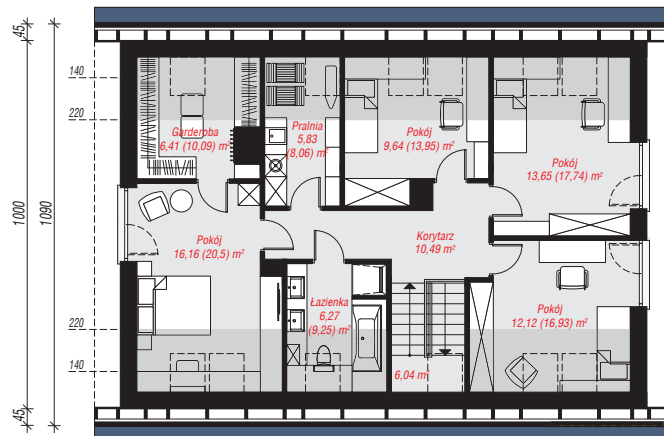
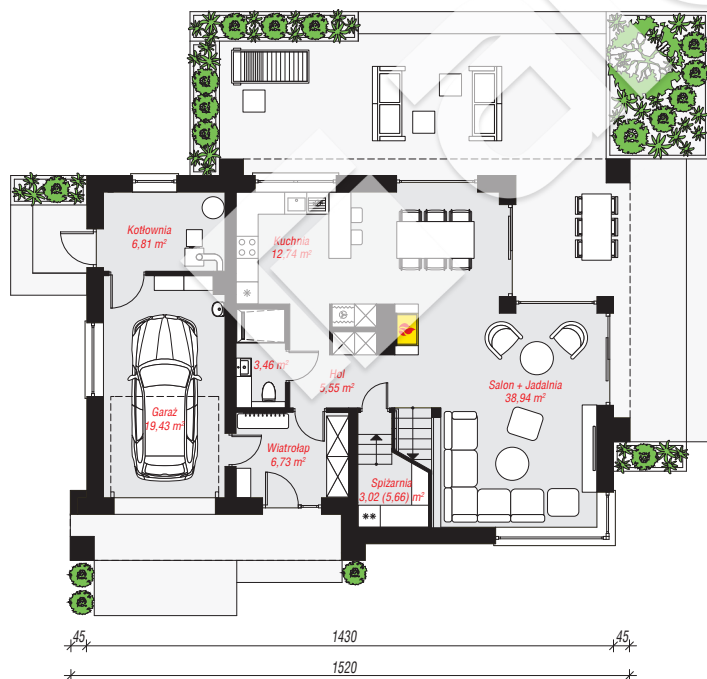
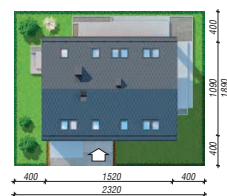
powierzchnia garażu: 19,43 m<sup>2</sup>  
powierzchnia kotłowni: 6,81 m<sup>2</sup>

powierzchnia zabudowy: 143,49 m<sup>2</sup>  
powierzchnia podłóg: 212,37 m<sup>2</sup>  
kubatura: 950,41 m<sup>3</sup>  
wysokość budynku: 8,10 m  
powierzchnia dachu: 226,20 m<sup>2</sup>

min. wymiary działki: 18,80 x 22,30 m  
po adaptacji\*: 21,30 x 18,80 m

## Technologia i konstrukcja

**ściany:** pustak ceramiczny Porotherm 25 cm, stropian Termo Organika 20 cm, tynk; **strop:** płyta żelbetowa;  
**ścianka kolankowa:** 101 cm; **dach:** dwuspadowy, nachylenie 35 st., więźba drewniana, dachówka ceramiczna, okno dachowe 3; **kocioł:** na paliwo stałe + alternatywnie gazowy



PARTER: 96,68 (99,32) m<sup>2</sup>

PODDASZE: 86,61 (113,05) m<sup>2</sup>



Do projektu możesz wprowadzić zmiany,  
na które wyrazimy bezpłatną zgodę.

Zobacz dostępne wersje projektu,  
wizualizacje wnętrz i zdjęcia z realizacji  
na [www.archon.pl](http://www.archon.pl)