

Dom w narcyzach (A)

Dom jednorodzinny z poddaszem użytkowym
5 pokoi, 1 kuchnia, 2 łazienki, kotłownia, garaż

powierzchnia domu: 103,79 m²
(bez kotłowni, garażu)

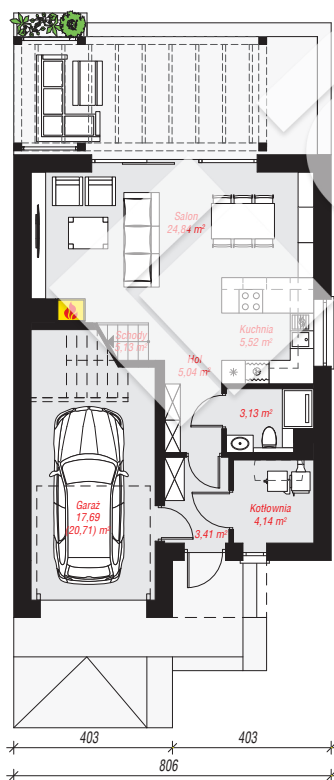
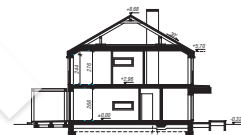
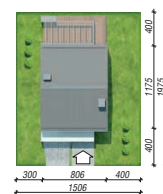
powierzchnia garażu: 17,69 m²
powierzchnia kotłowni: 4,14 m²

powierzchnia zabudowy: 89,26 m²
powierzchnia podłóg: 128,64 m²
kubatura: 642,04 m³
wysokość budynku: 9,00 m
powierzchnia dachu: 95,90 m²

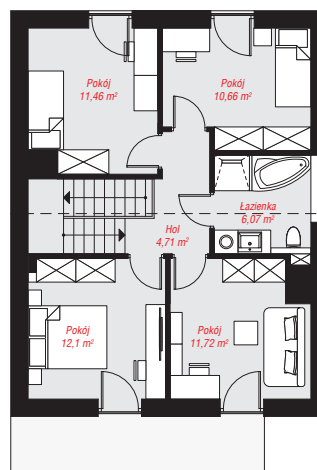
min. wymiary działki: 19,75 x 15,06 m
po adaptacji*: 11,06 x 19,75 m
(Likwidacja okien w ścianie bocznej.)

Technologia i konstrukcja

ściany: bloczek z betonu komórkowego H+H 24 cm, styropian Termo Organika 20 cm, tynk; **strop:** płyta żelbetowa; **ścianka kolankowa:** 244 cm; **dach:** dwuspadowy, nachylenie 30 st., więźba drewniana, blacha; **kocioł:** na paliwo stałe + alternatywnie gazowy



1030
1175
145



PARTER: 68,90 (71,92) m²

PODDASZE: 56,72 (0,00) m²



Do projektu możesz wprowadzić zmiany,
na które wyrazimy bezpłatną zgodę.

Zobacz dostępne wersje projektu,
wizualizacje wnętrz i zdjęcia z realizacji
na www.archon.pl