

Dom nad bulwarem 23

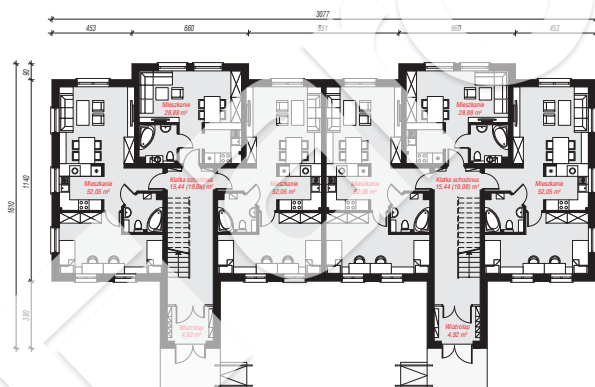
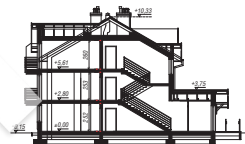
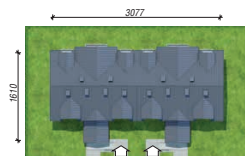
Budynek wielorodzinny piętrowy

powierzchnia netto: 850,96 m²

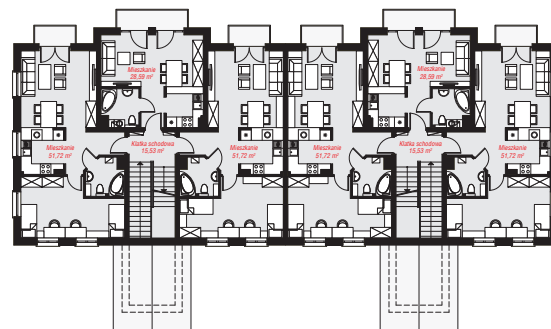
powierzchnia zabudowy: 390,56 m²
powierzchnia podłóg: 864,92 m²
kubatura: 3 436,95 m³
wysokość budynku: 10,48 m
powierzchnia dachu: 546,30 m²

Technologia i konstrukcja

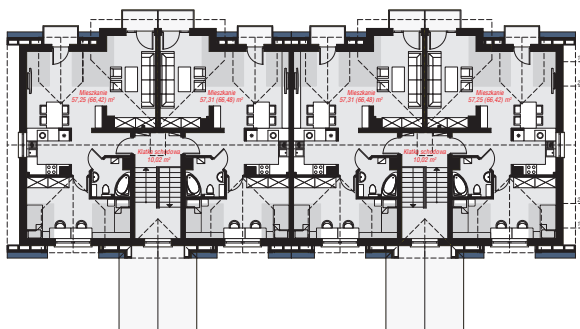
ściany: pustak ceramiczny Porotherm 25 cm, styropian Termo Organika 15 cm, tynk; **strop:** płyta żelbetowa;
ścianka kolankowa: 106 cm; **dach:** dwuspadowy, nachylenie 30 st., więźba drewniana, dachówka ceramiczna; **kocioł:** piecyki gazowe w mieszkaniach



PARTER: 306,68 (313,96) m²



PIĘTRO: 295,12 (0,00) m²



PODDASZE: 249,16 (285,84) m²



Do projektu możesz wprowadzić zmiany, na które wyrazimy bezpłatną zgodę.

Zobacz dostępne wersje projektu, wizualizacje wnętrz i zdjęcia z realizacji na www.archon.pl