

# Dom w klematisach 9 (B) ver.3

Dom do zabudowy bliźniaczej z poddaszem użytkowym

5 pokoi, 1 kuchnia, 1 łazienka, kotłownia, garaż

**powierzchnia domu:** 99,86 m<sup>2</sup>  
(bez kotłowni, garażu)

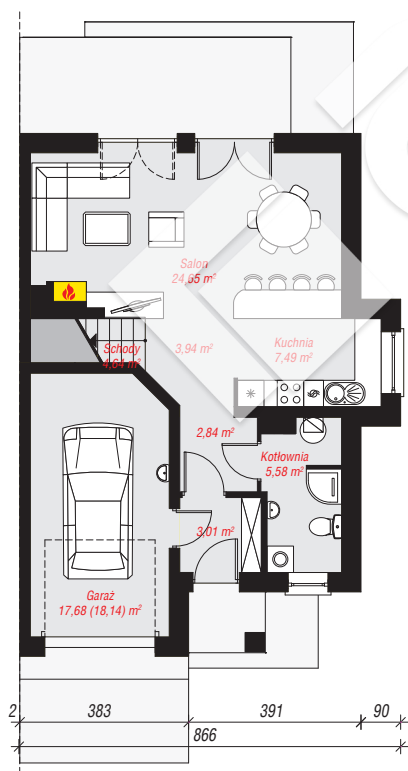
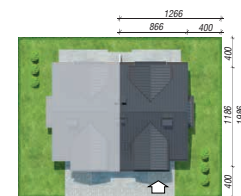
powierzchnia garażu: 17,68 m<sup>2</sup>  
powierzchnia kotłowni: 5,58 m<sup>2</sup>

powierzchnia zabudowy: 91,87 m<sup>2</sup>  
powierzchnia podłóg: 131,15 m<sup>2</sup>  
kubatura: 601,92 m<sup>3</sup>  
wysokość budynku: 8,28 m  
powierzchnia dachu: 142,38 m<sup>2</sup>

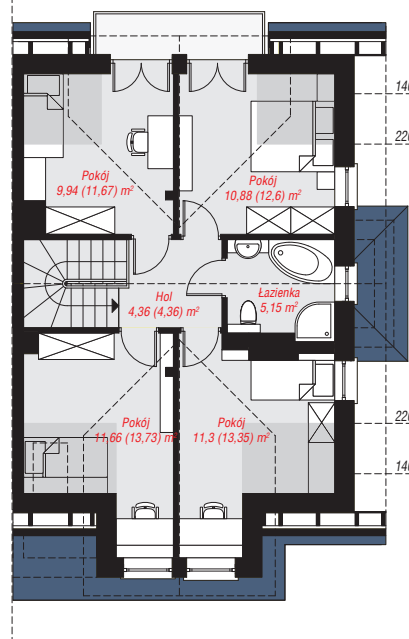
min. wymiary działki: 19,86 x 12,66 m  
po adaptacji\*: 10,76 x 19,86 m  
(Likwidacja wykusza i okien na ścianie bocznej budynku.)

## Technologia i konstrukcja

**ściany:** bloczek z betonu komórkowego YTONG 24 cm, styropian Termo Organika 20 cm, tynk; **strop:** płyta żelbetowa; **ścianka kolankowa:** 109 cm; **dach:** dwuspadowy, nachylenie 35 st., więźba drewniana, dachówka ceramiczna, okno dachowe 4; **kocioł:** gazowy



PARTER: 69,83 (70,29) m<sup>2</sup>



PODDASZE: 53,29 (60,86) m<sup>2</sup>



Do projektu możesz wprowadzić zmiany, na które wyrazimy bezpłatną zgodę.

Zobacz dostępne wersje projektu, wizualizacje wnętrz i zdjęcia z realizacji na [www.archon.pl](http://www.archon.pl)