

# Willa Julia 10 (R2)

Dom dwurodzinny (jednorodzinny dwulokalowy) piętrowy  
10 pokoi, 2 kuchnie, 4 łazienki, spiżarka, kotłownia, garderoby, garaż

**powierzchnia domu:** 349,08 m<sup>2</sup>  
(bez kotłowni, garażu)

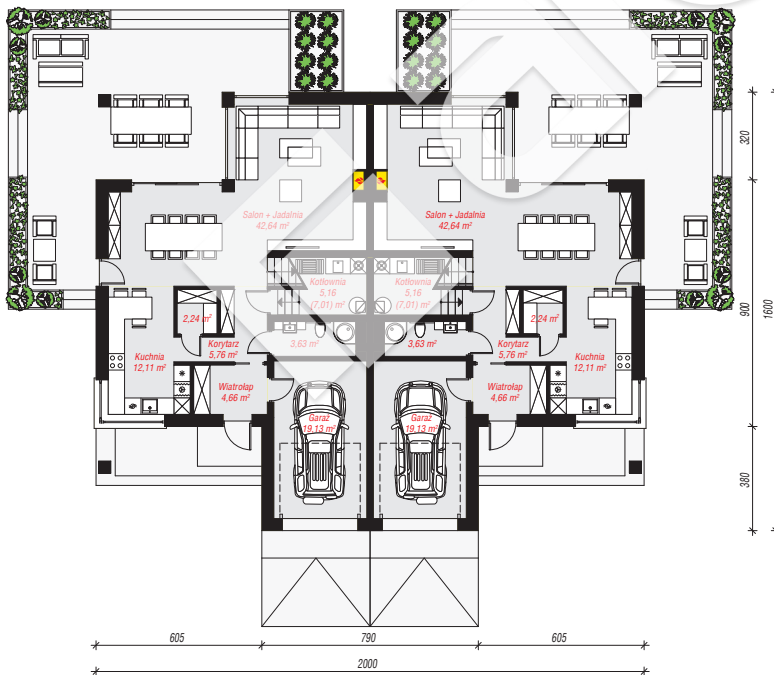
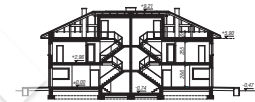
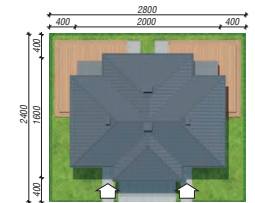
powierzchnia garażu: 38,26 m<sup>2</sup>  
powierzchnia kotłowni: 10,32 m<sup>2</sup>

powierzchnia zabudowy: 267,80 m<sup>2</sup>  
powierzchnia podłóg: 401,36 m<sup>2</sup>  
kubatura: 2 120,20 m<sup>3</sup>  
wysokość budynku: 9,68 m  
powierzchnia dachu: 369,00 m<sup>2</sup>

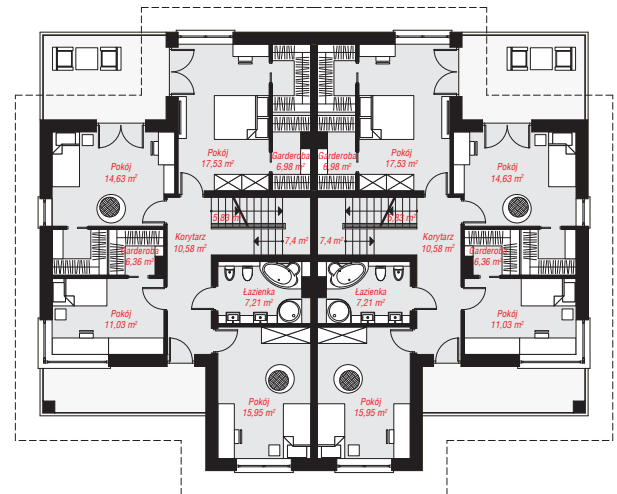
min. wymiary działki: 24,00 x 28,00 m

## Technologia i konstrukcja

**ściany:** bloczek z betonu komórkowego H+H 24 cm, styropian Termo Organika 20 cm, tynk; **strop:** płyta żelbetowa; **dach:** czterospadowy, nachylenie 25 st., więźba drewniana, dachówka ceramiczna; **kocioł:** gazowy



PARTER: 190,66 (194,36) m<sup>2</sup>



PIĘTRO: 207,00 (0,00) m<sup>2</sup>



Do projektu możesz wprowadzić zmiany, na które wyrazimy bezpłatną zgodę.

Zobacz dostępne wersje projektu, wizualizacje wnętrz i zdjęcia z realizacji na [www.archon.pl](http://www.archon.pl)