

Dom w zdrojówkach 4

PEŁNOBRANŻOWE ODBICIE LUSTRZANE

Dom jednorodzinny z poddaszem użytkowym
5 pokoi, 1 kuchnia, 2 łazienki, kotłownia, pralnia,
garderoby, garaż

powierzchnia domu: 135,32 m²
(bez kotłowni, garażu)

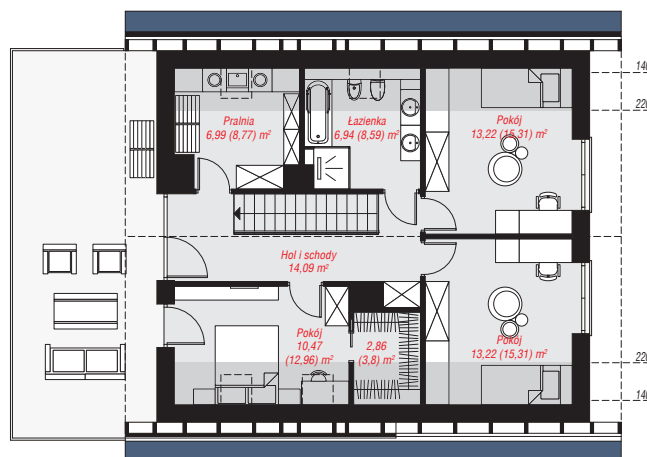
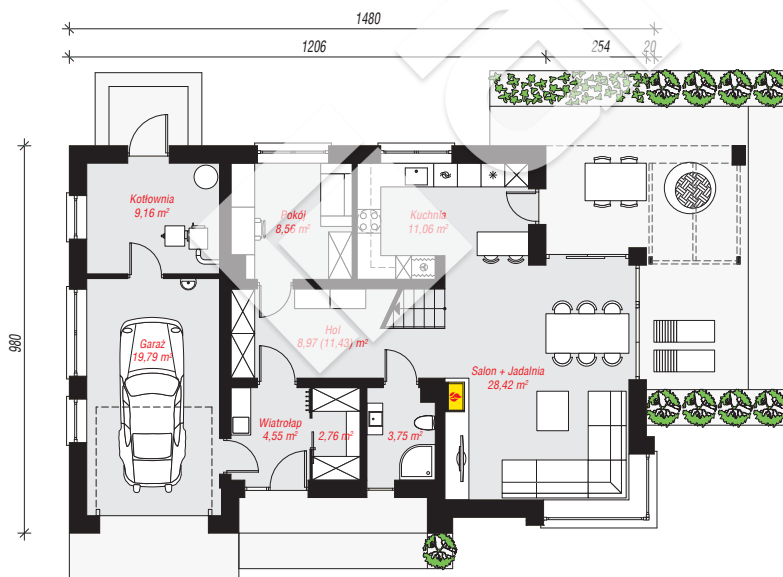
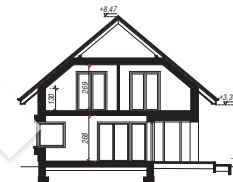
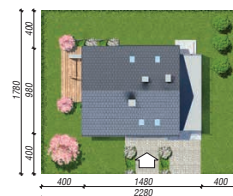
powierzchnia garażu: 19,79 m²
powierzchnia kotłowni: 9,16 m²

powierzchnia zabudowy: 140,53 m²
powierzchnia podłóg: 178,31 m²
kubatura: 858,85 m³
wysokość budynku: 8,78 m
powierzchnia dachu: 186,80 m²

min. wymiary działki: 17,80 x 22,80 m
po adaptacji*: 21,80 x 17,80 m
(Likwidacja wykusza w salonie oraz okien na ścianie bocznej garażu.)

Technologia i konstrukcja

ściany: bloczek z betonu komórkowego H+H 24 cm, styropian Termo Organika 20 cm, tynk; **strop:** płyta żelbetowa; **ścianka kolankowa:** 128 cm; **dach:** dwuspadowy, nachylenie 40 st., więźba drewniana, dachówka ceramiczna, okno dachowe 3; **kocioł:** na paliwo stałe + alternatywnie gazowy



PARTER: 97,02 (99,48) m²

PODDASZE: 67,25 (78,83) m²



Do projektu możesz wprowadzić zmiany,
na które wyrazimy bezpłatną zgodę.

Zobacz dostępne wersje projektu,
wizualizacje wnętrz i zdjęcia z realizacji
na www.archon.pl