

# Dom w jabłonkach 16

Dom jednorodzinny z poddaszem użytkowym  
5 pokoi, 1 kuchnia, 2 łazienki, spiżarka, kotłownia,  
pralnia

**powierzchnia domu:** 115,95 m<sup>2</sup>  
(bez kotłowni)

powierzchnia kotłowni: 6,76 m<sup>2</sup>

powierzchnia zabudowy: 93,92 m<sup>2</sup>

powierzchnia podłóg: 139,01 m<sup>2</sup>

kubatura: 602,56 m<sup>3</sup>

wysokość budynku: 8,24 m

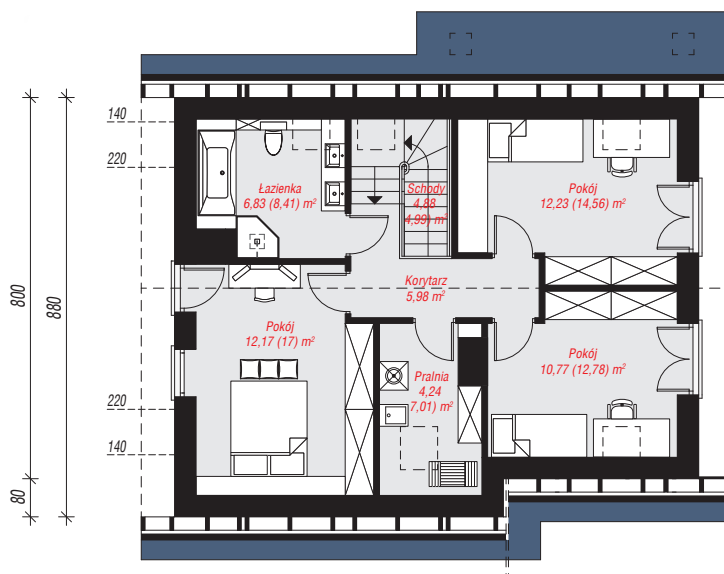
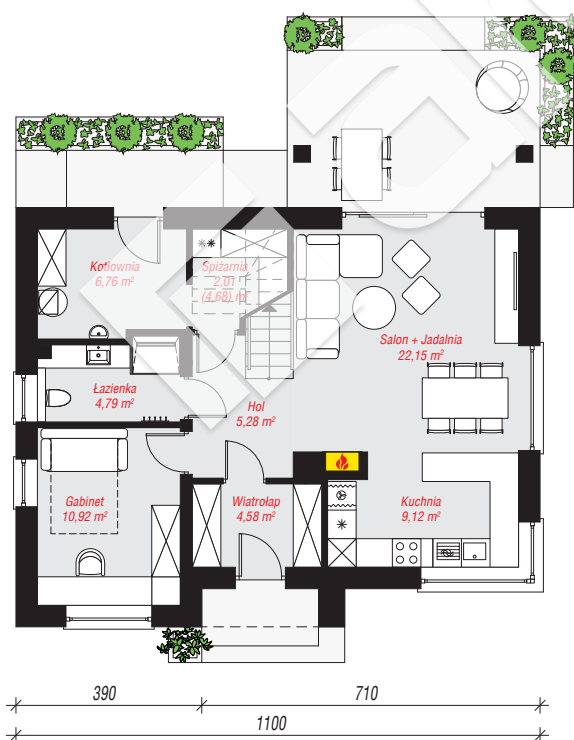
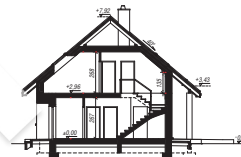
powierzchnia dachu: 175,20 m<sup>2</sup>

min. wymiary działki: 16,80 x 19,00 m

## Technologia i konstrukcja

**ściany:** pustak ceramiczny Porotherm 25 cm, styropian Termo Organika 20 cm, tynk; **strop:** płyta żelbetowa;

**ścianka kolankowa:** 135 cm; **dach:** dwuspadowy, nachylenie 40 st., więźba drewniana, dachówka ceramiczna, okno dachowe 3; **kocioł:** gazowy, możliwość zamiany na paliwo stałe po adaptacji (pow. kotłowni powyżej 6m<sup>2</sup>)



PARTER: 65,61 (68,28) m<sup>2</sup>

PODDASZE: 57,10 (70,73) m<sup>2</sup>



Do projektu możesz wprowadzić zmiany,  
na które wyrazimy bezpłatną zgodę.

Zobacz dostępne wersje projektu,  
wizualizacje wnętrz i zdjęcia z realizacji  
na [www.archon.pl](http://www.archon.pl)