

Dom w szmaragdach 3 (G)

PEŁNOBRANŻOWE ODBICIE LUSTRZANE

Dom jednorodzinny z poddaszem użytkowym
5 pokoi, 1 kuchnia, 2 łazienki, spiżarka, kotłownia,
pralnia, garderoby, garaż, strych

powierzchnia domu: 131,21 m²
(bez kotłowni, garażu, strychu)

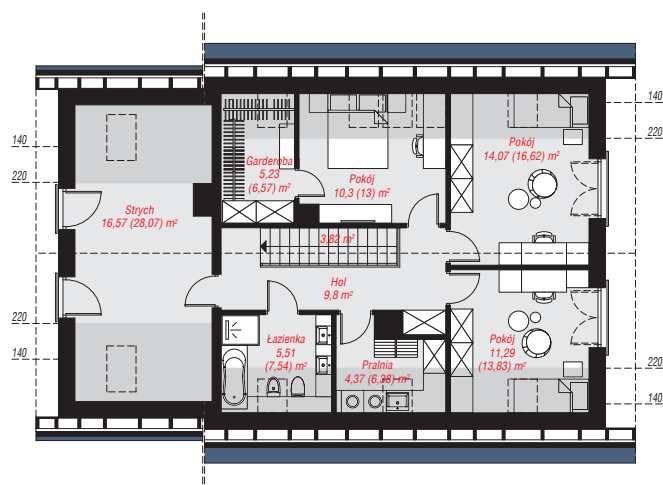
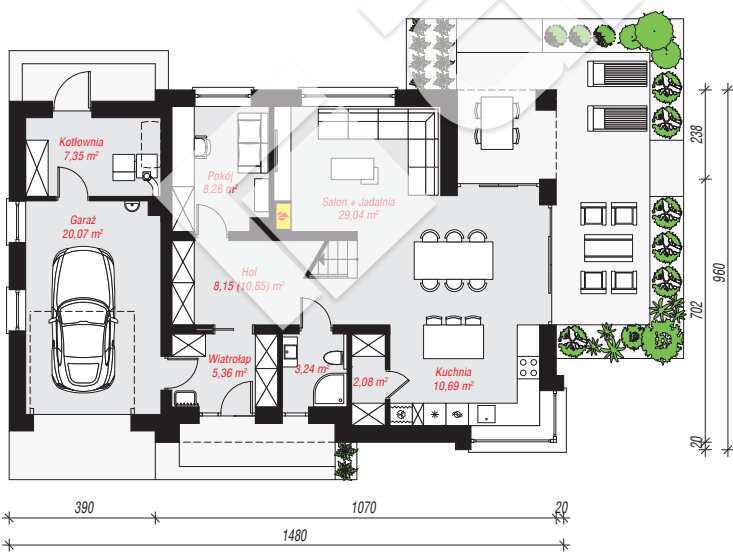
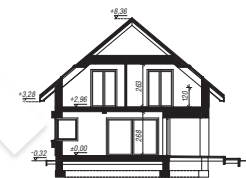
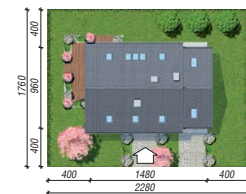
powierzchnia garażu: 20,07 m²
powierzchnia strychu: 16,57 m²
powierzchnia kotłowni: 7,35 m²

powierzchnia zabudowy: 136,82 m²
powierzchnia podłóg: 202,57 m²
kubatura: 877,26 m³
wysokość budynku: 8,68 m
powierzchnia dachu: 238,60 m²

min. wymiary działki: 17,60 x 22,80 m
po adaptacji*: 21,60 x 17,40 m
(Likwidacja wykusza w kuchni oraz okien na ścianie bocznej.)

Technologia i konstrukcja

ściany: bloczek z betonu komórkowego H+H 24 cm, styropian Termo Organika 20 cm, tynk; **strop:** płyta żelbetowa; **ścianka kolankowa:** 120 cm; **dach:** dwuspadowy, nachylenie 40 st., więźba drewniana, dachówka ceramiczna, okno dachowe 4; **kocioł:** na paliwo stałe + alternatywnie gazowy



PARTER: 94,24 (96,94) m²

PODDASZE: 80,96 (105,63) m²



Do projektu możesz wprowadzić zmiany, na które wyrazimy bezpłatną zgodę.

Zobacz dostępne wersje projektu, wizualizacje wnętrz i zdjęcia z realizacji na www.archon.pl