

Dom w aroniach 2 (G2)

Dom jednorodzinny z poddaszem użytkowym 6 pokoi, 1 kuchnia, 2 łazienki, spiżarka, kotłownia, pralnia, garderoby, garaż

powierzchnia domu: 159,50 m²
(bez kotłowni, garażu)

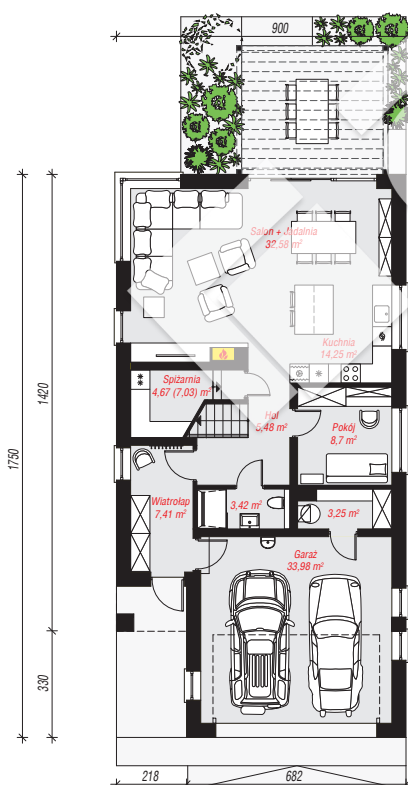
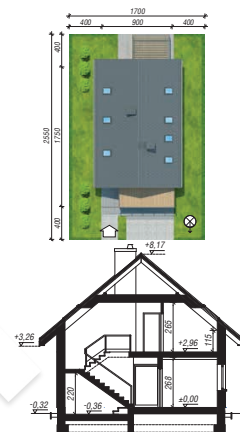
powierzchnia garażu: 33,98 m²
powierzchnia kotłowni: 3,25 m²

powierzchnia zabudowy: 150,82 m²
powierzchnia podłóg: 216,03 m²
kubatura: 952,43 m³
wysokość budynku: 8,49 m
powierzchnia dachu: 225,60 m²

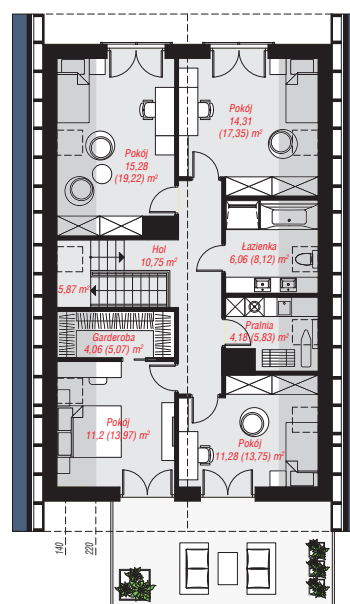
min. wymiary działki: 25,50 x 17,00 m
po adaptacji*: 14,50 x 25,50 m
(Likwidacja okien na ścianie bocznej i okien pościowych, oraz likwidacja okna narożnego w salonie.)

Technologia i konstrukcja

ściany: bloczek z betonu komórkowego H+H 24 cm, styropian Termo Organika 20 cm, tynk; **strop:** płyta żelbetowa; **ścianka kolankowa:** 115 cm; **dach:** dwuspadowy, nachylenie 40 st., więźba drewniana, dachówka ceramiczna, okno dachowe 3; **kocioł:** gazowy



PARTER: 113,74 (116,10) m²



PODDASZE: 82,99 (99,93) m²



Do projektu możesz wprowadzić zmiany, na które wyrazimy bezpłatną zgodę.

Zobacz dostępne wersje projektu, wizualizacje wnętrz i zdjęcia z realizacji na www.archon.pl