

# Dom w przebiśniewach 2 (G2)

Dom jednorodzinny parterowy  
5 pokoi, 1 kuchnia, 2 łazienki, spiżarka, toaleta,  
kotłownia, pralnia, garderoby, garaż

**powierzchnia domu:** 152,30 m<sup>2</sup>  
(bez kotłowni, garażu)

**powierzchnia garażu:** 41,30 m<sup>2</sup>  
**powierzchnia kotłowni:** 6,57 m<sup>2</sup>

powierzchnia zabudowy: 263,40 m<sup>2</sup>

powierzchnia podłóg: 200,17 m<sup>2</sup>

kubatura: 1 475,25 m<sup>3</sup>

wysokość budynku: 7,82 m

powierzchnia dachu: 379,50 m<sup>2</sup>

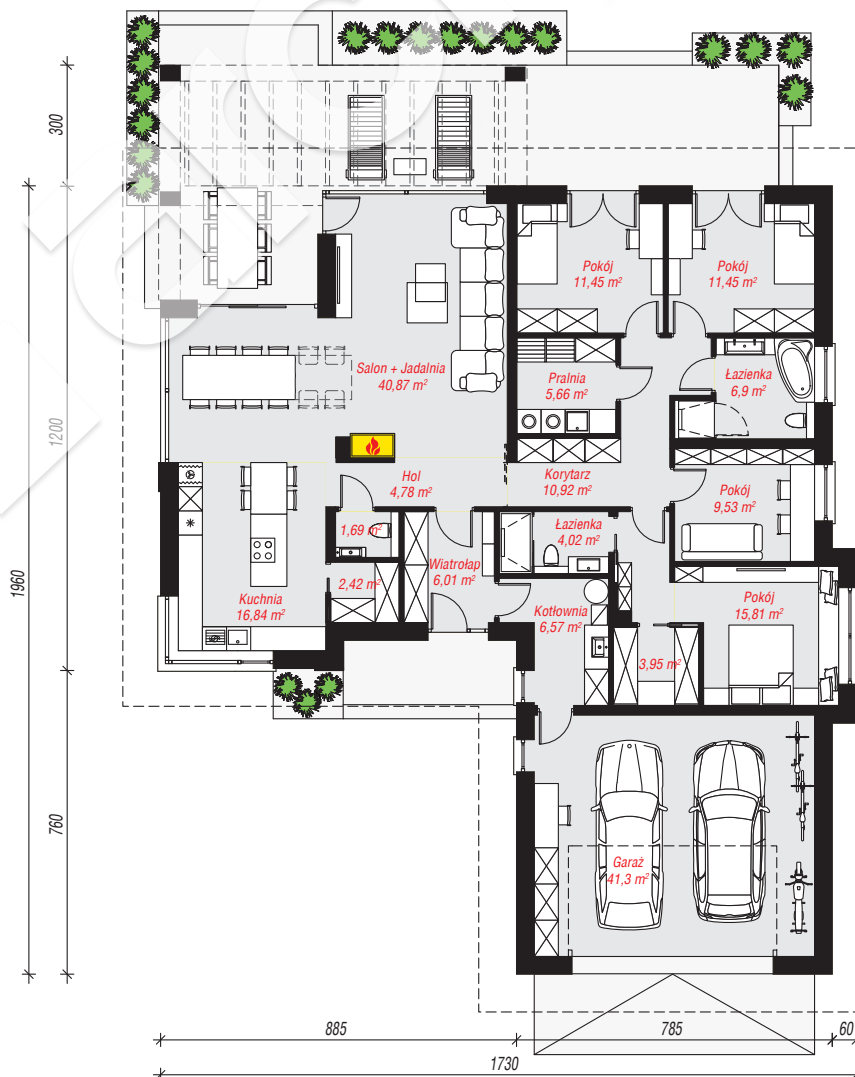
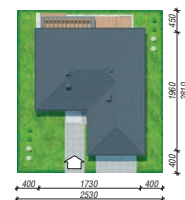
min. wymiary działki: 28,10 x 25,30 m

po adaptacji\*: 24,70 x 27,60 m

(Likwidacja wykusza w sypialni. Skrócenie zadaszenia tarasu.)

## Technologia i konstrukcja

**ściany:** bloczek z betonu komórkowego H+H 24 cm, styropian Termo Organika 20 cm, tynk; **strop:** płyta żelbetowa; **dach:** czterospadowy, nachylenie 30 st., więźba drewniana, dachówka ceramiczna; **kocioł:** gazowy, możliwość zamiany na paliwo stałe po adaptacji (pow. kotłowni powyżej 6m<sup>2</sup>)



PARTER: 200,17 (0,00) m<sup>2</sup>

Do projektu możesz wprowadzić zmiany,  
na które wyrazimy bezpłatną zgodę.

Zobacz dostępne wersje projektu,  
wizualizacje wnętrz i zdjęcia z realizacji  
na [www.archon.pl](http://www.archon.pl)

