

# Dom przy plantach 12 (P)

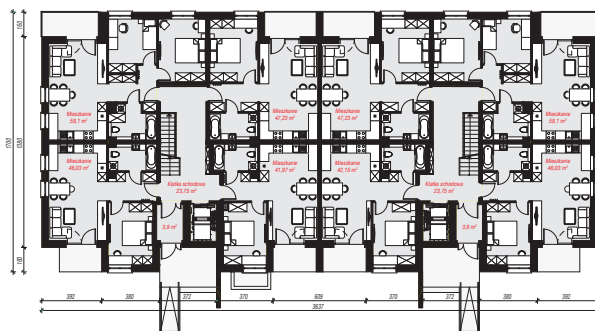
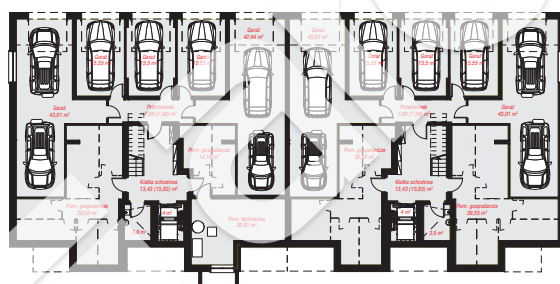
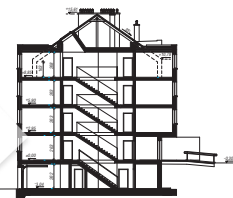
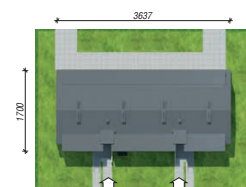
Budynek wielorodzinny piętrowy  
garaż

**powierzchnia netto: 2 249,86 m<sup>2</sup>**

powierzchnia zabudowy: 591,59 m<sup>2</sup>  
powierzchnia podłóg: 2 256,64 m<sup>2</sup>  
kubatura: 9 558,97 m<sup>3</sup>  
wysokość budynku: 15,91 m  
powierzchnia dachu: 685,70 m<sup>2</sup>

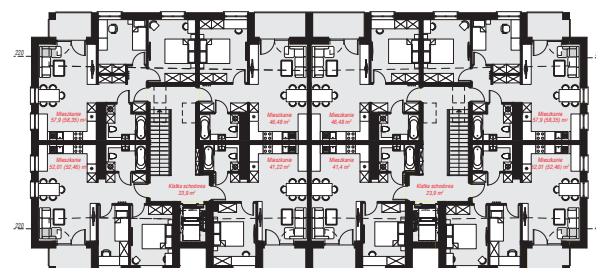
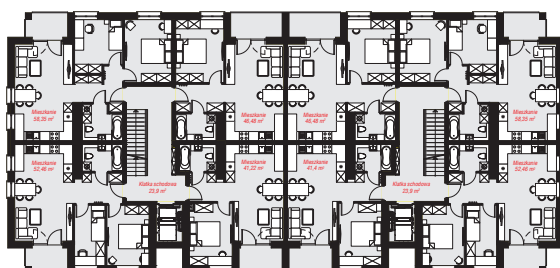
## Technologia i konstrukcja

**ściany:** pustak ceramiczny Porotherm 25 cm, styropian Termo Organika 20 cm, tynk; **strop:** płyta żelbetowa;  
**ścianka kolankowa:** 163 cm; **dach:** dwuspadowy, nachylenie 35 st., więźba drewniana, blacha, okno dachowe 3; **kocioł:** przyłączenie do sieci ciepłowniczej



PIWNICA: 472,52 (477,50) m<sup>2</sup>

PARTER: 444,14 (0,00) m<sup>2</sup>



PIĘTRO: 445,00 (0,00) m<sup>2</sup>

PODDASZE: 443,20 (445,00) m<sup>2</sup>



Do projektu możesz wprowadzić zmiany, na które wyrazimy bezpłatną zgodę.

Zobacz dostępne wersje projektu, wizualizacje wnętrz i zdjęcia z realizacji na [www.archon.pl](http://www.archon.pl)