

Dom w zielistkach 9 (G)

Dom jednorodzinny z poddaszem użytkowym
5 pokoi, 1 kuchnia, 2 łazienki, spiżarka, kotłownia,
pralnia, garderoby, garaż

powierzchnia domu: 143,93 m²
(bez kotłowni, garażu)

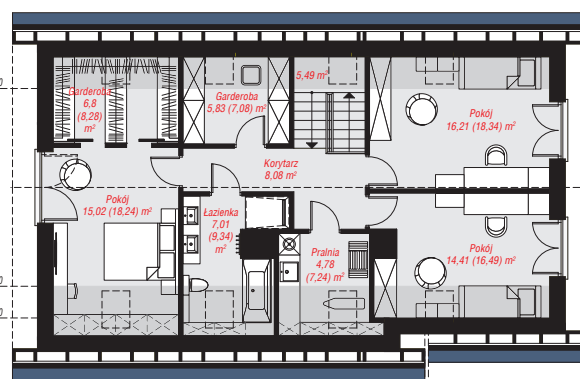
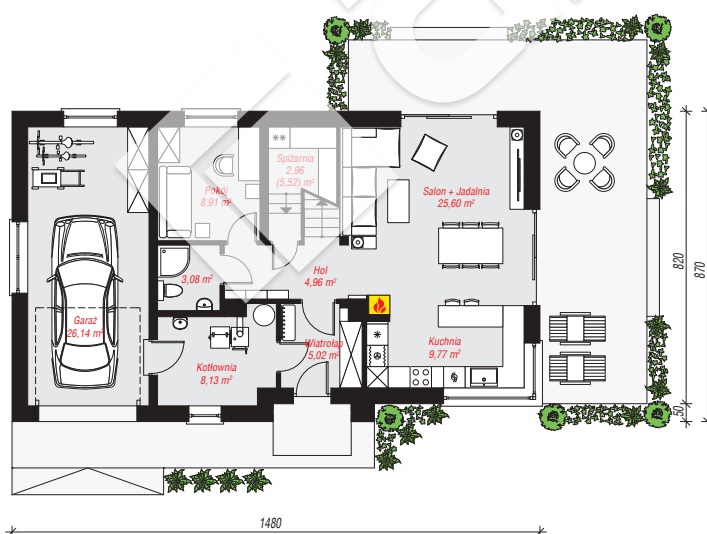
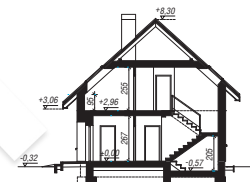
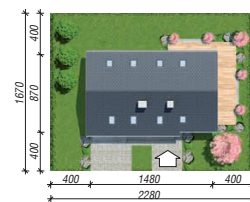
powierzchnia garażu: 26,14 m²
powierzchnia kotłowni: 8,13 m²

powierzchnia zabudowy: 126,91 m²
powierzchnia podłóg: 195,71 m²
kubatura: 846,10 m³
wysokość budynku: 8,62 m
powierzchnia dachu: 221,40 m²

min. wymiary działki: 16,70 x 22,80 m
po adaptacji*: 21,80 x 16,70 m
(Likwidacja okien na ścianie bocznej od strony garażu.
Doprojektowanie okien połaciowych w sypialni na poddaszu.)

Technologia i konstrukcja

ściany: bloczek z betonu komórkowego H+H 24 cm,
styropian Termo Organika 20 cm, tynk; **strop:** płyta
żelbetowa; **ścianka kolankowa:** 140 cm; **dach:**
dwuspadowy, nachylenie 42 st., więźba drewniana,
dachówka ceramiczna, okno dachowe 3; **kocioł:** na
paliwo stałe + alternatywnie gazowy



Do projektu możesz wprowadzić zmiany,
na które wyrazimy bezpłatną zgodę.

Zobacz dostępne wersje projektu,
wizualizacje wnętrz i zdjęcia z realizacji
na www.archon.pl