

Dom w lucernie 4 ver.2

Dom jednorodzinny z poddaszem użytkowym
4 pokoje, 1 łazienka, toaleta, kotłownia,
garderoby, garaż

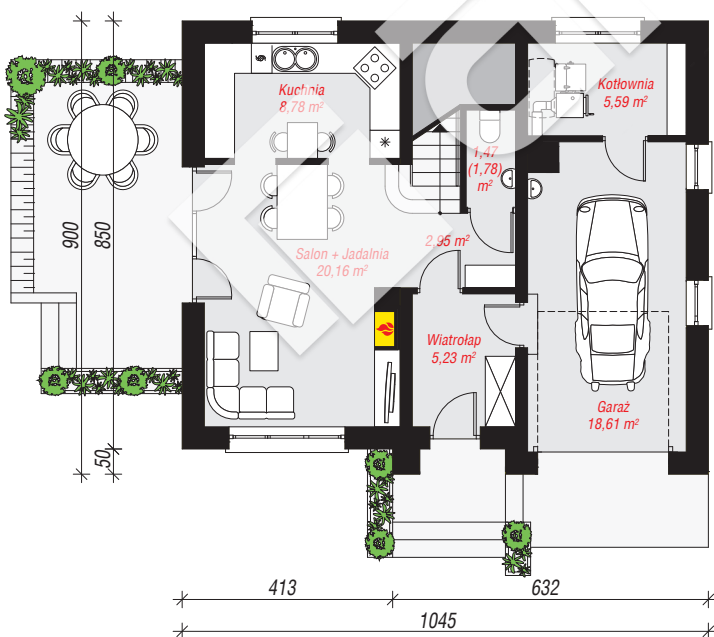
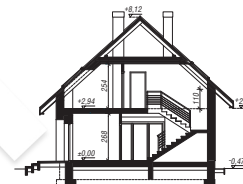
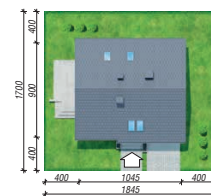
powierzchnia domu: 93,27 m²
(bez kotłowni, garażu)

powierzchnia garażu: 18,61 m²
powierzchnia kotłowni: 5,59 m²

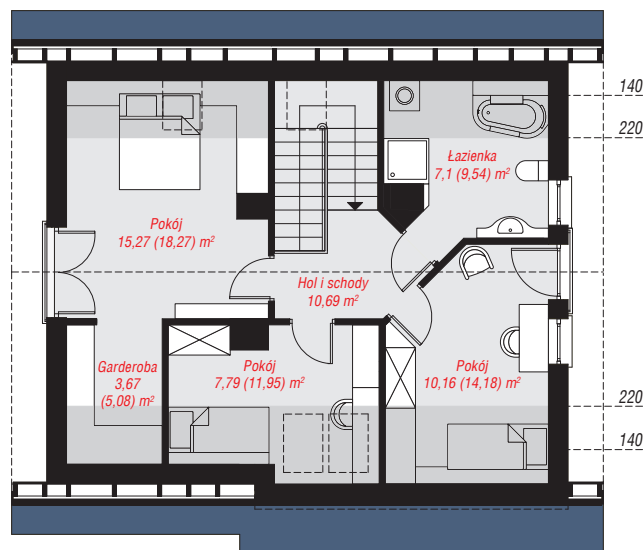
powierzchnia zabudowy: 92,37 m²
powierzchnia podłóg: 132,81 m²
kubatura: 607,48 m³
wysokość budynku: 8,59 m
powierzchnia dachu: 171,30 m²
min. wymiary działki: 17,00 x 18,45 m

Technologia i konstrukcja

ściany: bloczek z betonu komórkowego YTONG 24 cm,
styropian Termo Organika 20 cm, tynk; **strop:** płyta
żelbetowa; **ścianka kolankowa:** 110 cm; **dach:**
dwuspadowy, nachylenie 42 st., więźba drewniana,
dachówka ceramiczna, okno dachowe 3; **kocioł:** na
paliwo stałe + alternatywnie gazowy



PARTER: 62,79 (63,10) m²



PODDASZE: 54,68 (69,71) m²



Do projektu możesz wprowadzić zmiany,
na które wyrazimy bezpłatną zgodę.

Zobacz dostępne wersje projektu,
wizualizacje wnętrz i zdjęcia z realizacji
na www.archon.pl