

Dom w nawłociach 2 (G2)

PEŁNOBRANŻOWE ODBICIE LUSTRZANE

Dom jednorodzinny parterowy
5 pokoi, 1 kuchnia, 2 łazienki, spiżarka, toaleta,
kotłownia, pralnia, garderoby, garaż

powierzchnia domu: 139,00 m²
(bez kotłowni, garażu)

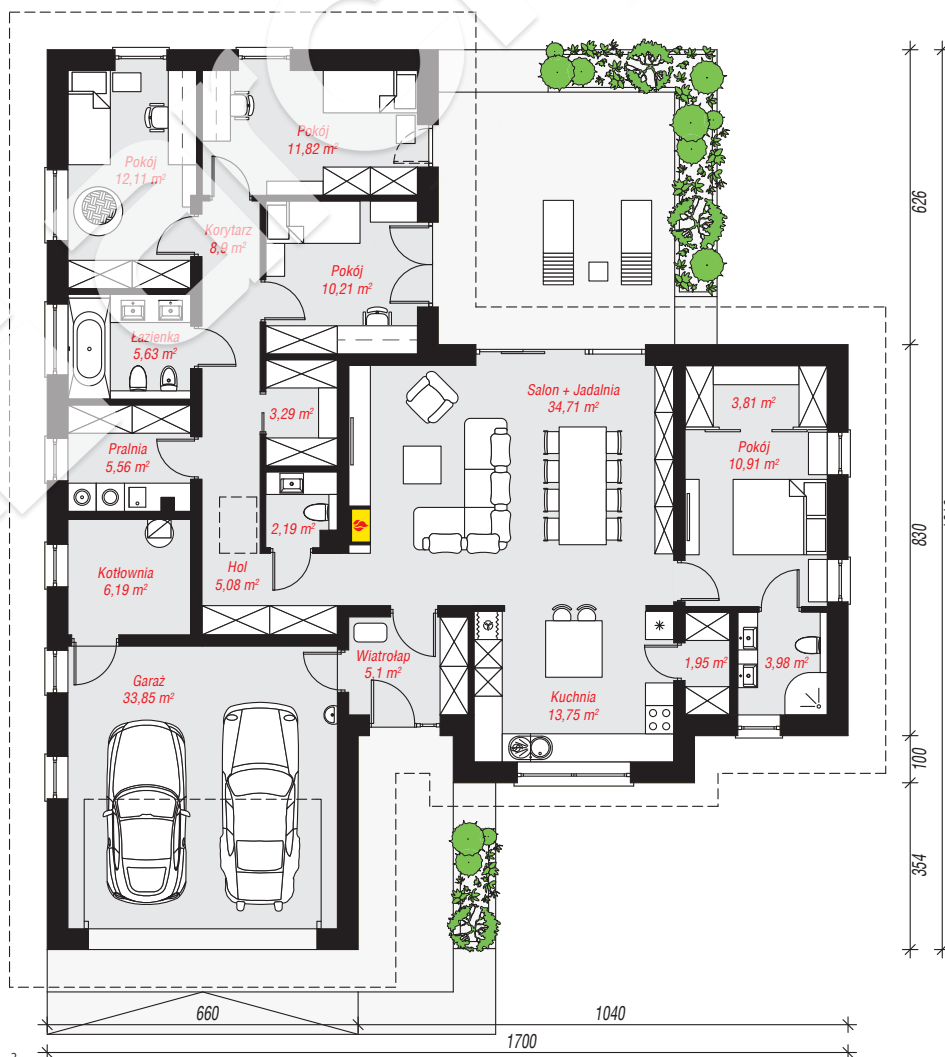
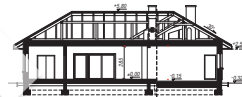
powierzchnia garażu: 33,85 m²
powierzchnia kotłowni: 6,19 m²

powierzchnia zabudowy: 229,62 m²
powierzchnia podłóg: 179,04 m²
kubatura: 1 084,55 m³
wysokość budynku: 6,12 m
powierzchnia dachu: 332,13 m²

min. wymiary działki: 27,10 x 25,00 m
po adaptacji*: 25,00 x 26,10 m
(likwidacja okien na elewacji 3-4 w pomieszczeniach 1/13 i 1/14)

Technologia i konstrukcja

ściany: bloczek z betonu komórkowego H+H 24 cm, styropian Termo Organika 20 cm, tynk; **strop:** płyta żelbetowa; **dach:** czterospadowy, nachylenie 30 st., więźba drewniana, dachówka ceramiczna; **kocioł:** gazowy



PARTER: 179,04 (0,00) m²

Do projektu możesz wprowadzić zmiany, na które wyrazimy bezpłatną zgodę.

Zobacz dostępne wersje projektu, wizualizacje wnętrz i zdjęcia z realizacji na www.archon.pl

