

Dom w klematisach 18 (B) ver.2

Dom do zabudowy bliźniaczej z poddaszem użytkowym
5 pokoi, 1 kuchnia, 2 łazienki, garaż

powierzchnia domu: 93,86 m²
(bez garażu)

powierzchnia garażu: 17,62 m²

powierzchnia zabudowy: 82,48 m²

powierzchnia podłóg: 118,05 m²

kubatura: 540,31 m³

wysokość budynku: 8,26 m

powierzchnia dachu: 104,47 m²

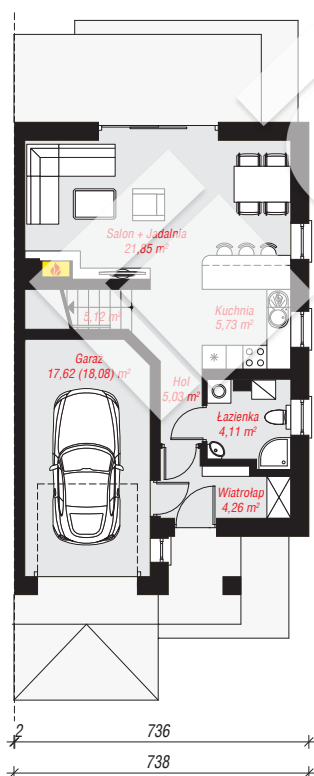
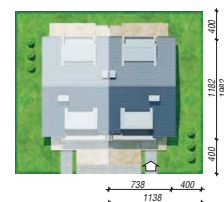
min. wymiary działki: 19,82 x 11,38 m

Technologia i konstrukcja

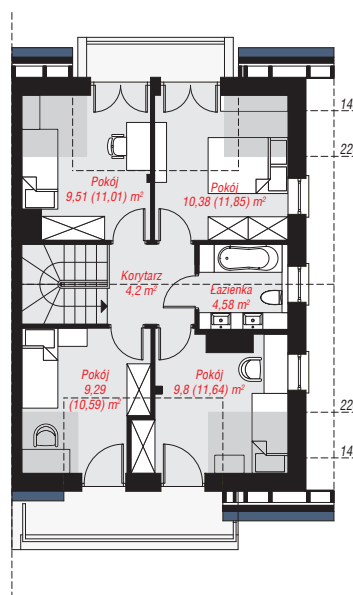
ściany: pustak ceramiczny Porotherm 25 cm, styropian Termo Organika 20 cm, tynk; **strop:** płyta żelbetowa;

ścianka kolankowa: 113 cm; **dach:** dwuspadowy,

nachylenie 35 st., więźba drewniana, dachówka ceramiczna; **kocioł:** gazowy



PARTER: 63,72 (64,18) m²



PODDASZE: 47,76 (53,87) m²



Do projektu możesz wprowadzić zmiany, na które wyrazimy bezpłatną zgodę.

Zobacz dostępne wersje projektu, wizualizacje wnętrz i zdjęcia z realizacji na www.archon.pl