

# Dom w klematisach 18 ver.2

Dom dwurodzinny (jednorodzinny dwulokalowy) z poddaszem użytkowym  
10 pokoi, 2 kuchnie, 4 łazienki, garaż

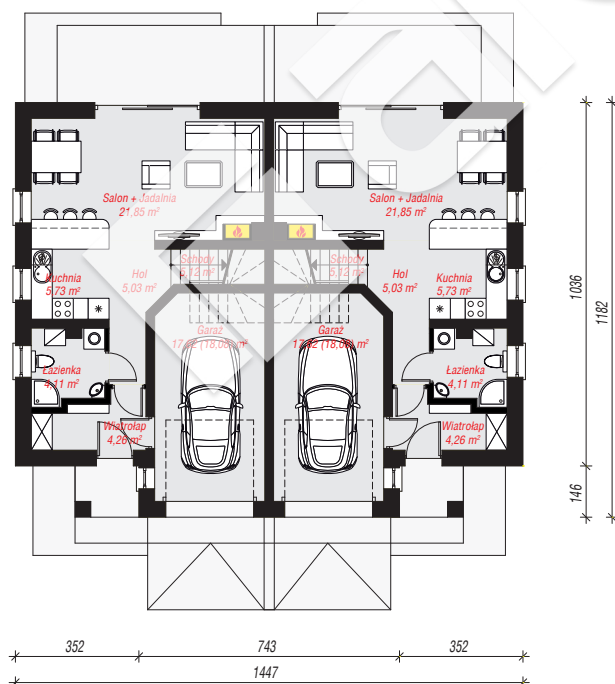
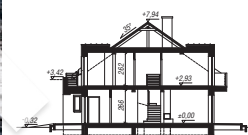
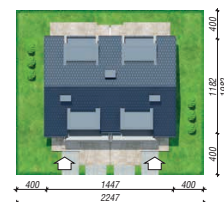
**powierzchnia domu:** 187,72 m<sup>2</sup>  
(bez garażu)

powierzchnia garażu: 35,24 m<sup>2</sup>  
powierzchnia zabudowy: 161,28 m<sup>2</sup>  
powierzchnia podłóg: 236,10 m<sup>2</sup>  
kubatura: 1 071,62 m<sup>3</sup>  
wysokość budynku: 8,26 m  
powierzchnia dachu: 205,42 m<sup>2</sup>

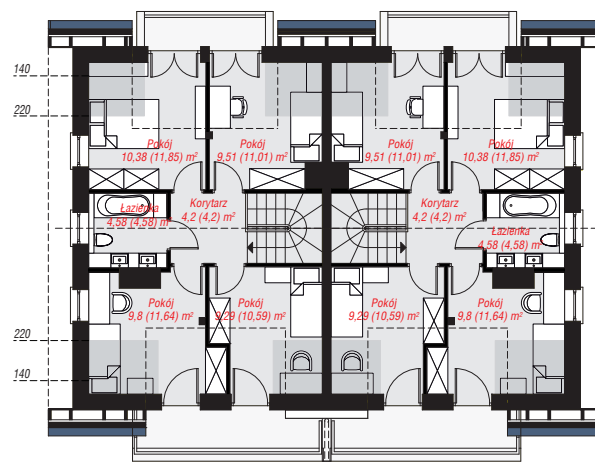
min. wymiary działki: 19,82 x 22,47 m  
po adaptacji\*: 20,47 x 19,82 m  
(Likwidacja okien na bocznych elewacjach.)

## Technologia i konstrukcja

**ściany:** pustak ceramiczny Porotherm 25 cm, styropian Termo Organika 20 cm, tynk; **strop:** płyta żelbetowa; **ścianka kolankowa:** 113 cm; **dach:** dwuspadowy, nachylenie 35 st., więźba drewniana, dachówka ceramiczna; **kocioł:** gazowy



PARTER: 127,44 (128,36) m<sup>2</sup>



PODDASZE: 95,52 (107,74) m<sup>2</sup>



Do projektu możesz wprowadzić zmiany, na które wyrazimy bezpłatną zgodę.

Zobacz dostępne wersje projektu, wizualizacje wnętrz i zdjęcia z realizacji na [www.archon.pl](http://www.archon.pl)