

Willa Julia 11 (PB)

PEŁNOBRANŻOWE ODBICIE LUSTRZANE

Dom do zabudowy bliźniaczej piętrowy
6 pokoi, 1 kuchnia, 2 łazienki, spiżarka, kotłownia,
pralnia, pomieszczenie gospodarcze, piwnica

powierzchnia domu: 147,31 m²
(bez piwnic)

powierzchnia piwnic: 77,86 m²

powierzchnia zabudowy: 99,05 m²

powierzchnia podłóg: 228,23 m²

kubatura: 963,14 m³

wysokość budynku: 8,48 m

powierzchnia dachu: 140,25 m²

min. wymiary działki: 20,12 x 12,54 m

po adaptacji*: 10,04 x 20,12 m

(Skrócenie okapów, likwidacja okien w ścianie bocznej.)

Technologia i konstrukcja

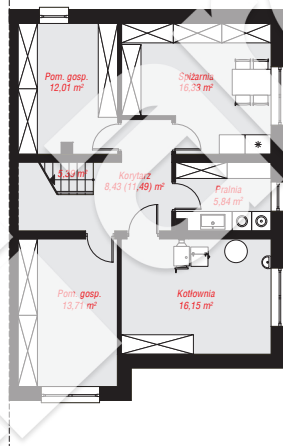
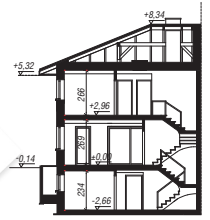
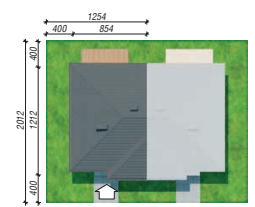
ściany: pustak ceramiczny Porotherm 25 cm, styropian

Termo Organika 20 cm, tynk; **strop:** płyta żelbetowa;

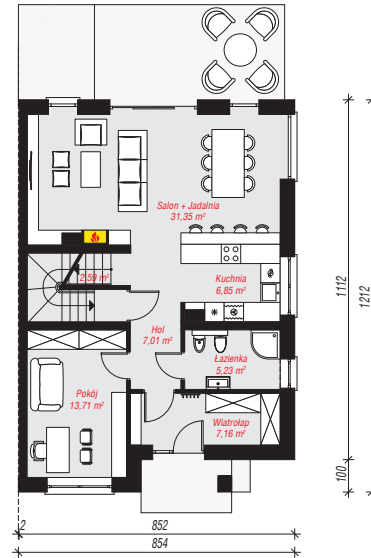
dach: czterospadowy, nachylenie 22 st., więźba

drewniana, dachówka ceramiczna; **kocioł:** na paliwo

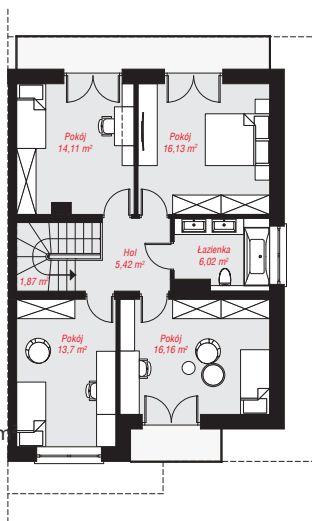
stałe + alternatywnie gazowy



PIWNICA: 77,86 (80,92) m²



PARTER: 73,90 (0,00) m²



PIĘTRO: 73,41 (0,00) m²



Do projektu możesz wprowadzić zmiany,
na które wyrazimy bezpłatną zgodę.

Zobacz dostępne wersje projektu,
wizualizacje wnętrz i zdjęcia z realizacji
na www.archon.pl