

# Dom w klematisach 20 (B) ver.2

PEŁNOBRANŻOWE ODBICIE LUSTRZANE

Dom do zabudowy bliźniaczej z poddaszem użytkowym  
5 pokoi, 1 kuchnia, 2 łazienki, kotłownia, garaż

**powierzchnia domu:** 100,47 m<sup>2</sup>  
(bez kotłowni, garażu)

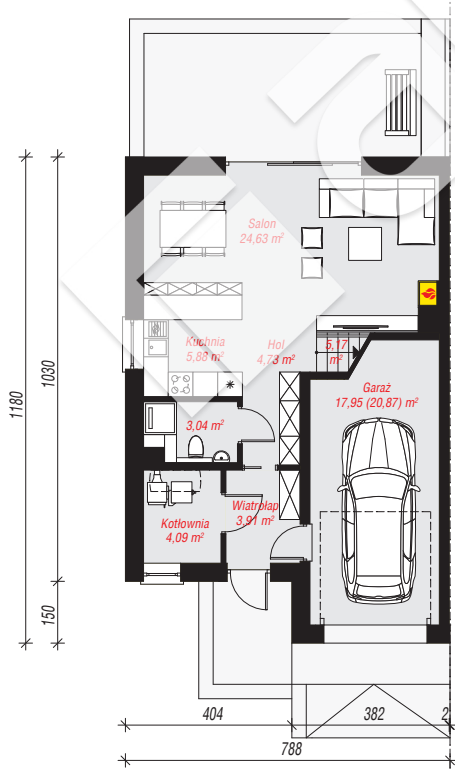
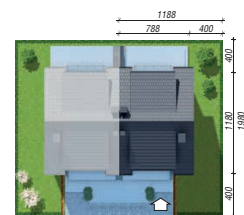
powierzchnia garażu: 17,95 m<sup>2</sup>  
powierzchnia kotłowni: 4,09 m<sup>2</sup>

powierzchnia zabudowy: 87,50 m<sup>2</sup>  
powierzchnia podłóg: 129,03 m<sup>2</sup>  
kubatura: 615,16 m<sup>3</sup>  
wysokość budynku: 8,58 m  
powierzchnia dachu: 115,90 m<sup>2</sup>

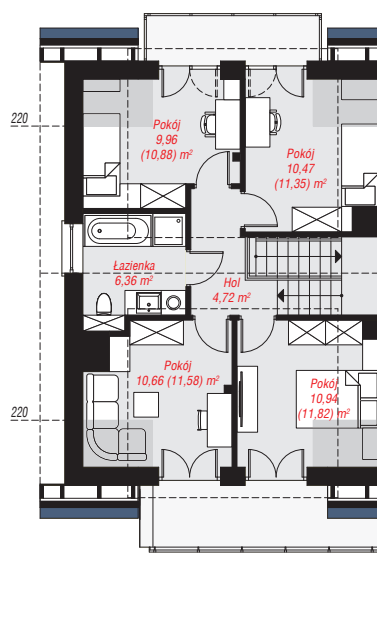
min. wymiary działki: 19,80 x 11,88 m  
po adaptacji\*: 10,88 x 19,80 m  
(Likwidacja okien w ścianie bocznej.)

## Technologia i konstrukcja

**ściany:** bloczek z betonu komórkowego H+H 24 cm, styropian Termo Organika 20 cm, tynk; **strop:** płyta żelbetowa; **ścianka kolankowa:** 140 cm; **dach:** dwuspadowy, nachylenie 35 st., 20 st., więźba drewniana, dachówka ceramiczna; **kocioł:** na paliwo stałe + alternatywnie gazowy



PARTER: 69,40 (72,32) m<sup>2</sup>



PODDASZE: 53,11 (56,71) m<sup>2</sup>



Do projektu możesz wprowadzić zmiany, na które wyrazimy bezpłatną zgodę.

Zobacz dostępne wersje projektu, wizualizacje wnętrz i zdjęcia z realizacji na [www.archon.pl](http://www.archon.pl)