

Dom w aurorach 7

PEŁNOBRANŻOWE ODBICIE LUSTRZANE

Dom jednorodzinny z poddaszem użytkowym
4 pokoje, 1 kuchnia, 2 łazienki, spiżarka, kotłownia,
pralnia, garderoby, garaż

powierzchnia domu: 130,50 m²
(bez kotłowni, garażu)

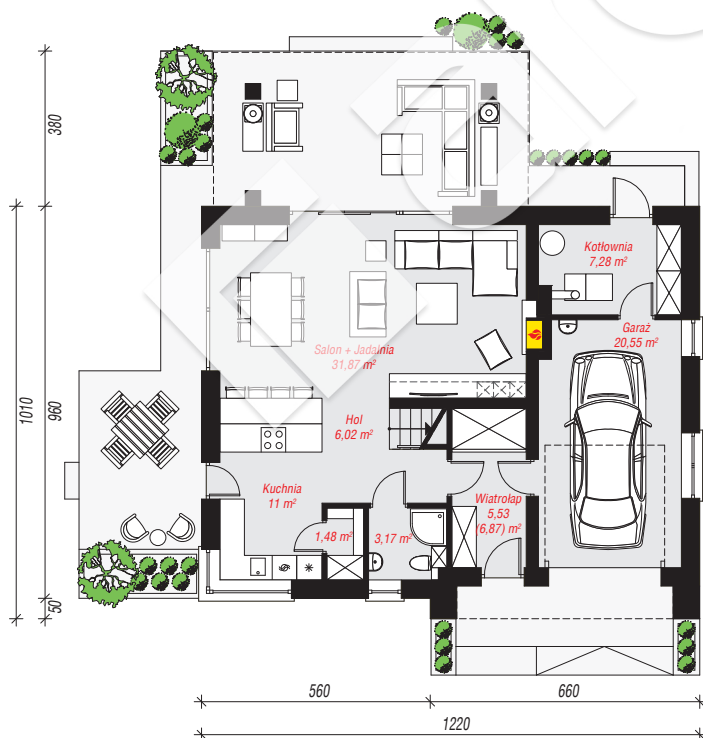
powierzchnia garażu: 20,55 m²
powierzchnia kotłowni: 7,28 m²

powierzchnia zabudowy: 120,87 m²
powierzchnia podłóg: 181,12 m²
kubatura: 776,84 m³
wysokość budynku: 8,11 m
powierzchnia dachu: 226,60 m²

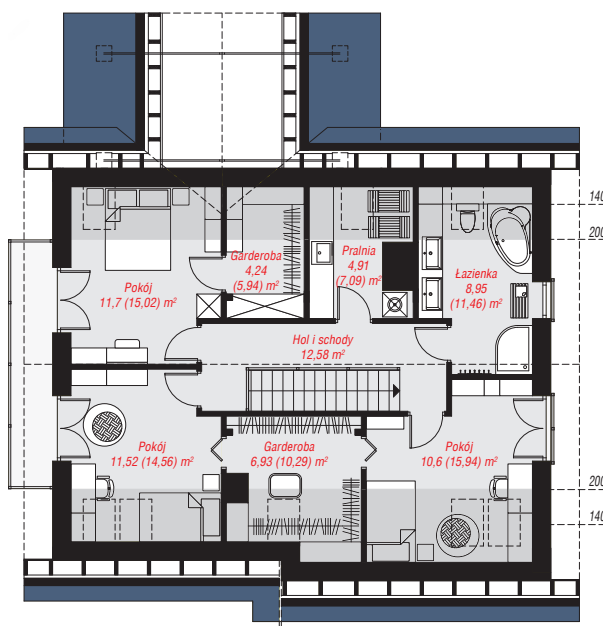
min. wymiary działki: 19,40 x 20,20 m
po adaptacji*: 20,20 x 17,60 m
(Likwidacja podcienia frontowego. Skrócenie zadaszenia tarasu.)

Technologia i konstrukcja

ściany: pustak ceramiczny TERMOTon 25 cm, styropian Termo Organika 20 cm, tynk; **strop:** płyta żelbetowa;
ścianka kolankowa: 120 cm; **dach:** dwuspadowy, nachylenie 35 st., więźba drewniana, dachówka ceramiczna, okno dachowe 3; **kocioł:** na paliwo stałe + alternatywnie gazowy



PARTER: 86,90 (88,24) m²



PODDASZE: 71,43 (92,88) m²



Do projektu możesz wprowadzić zmiany,
na które wyrazimy bezpłatną zgodę.

Zobacz dostępne wersje projektu,
wizualizacje wnętrz i zdjęcia z realizacji
na www.archon.pl