

Dom w cyklamenach 2 (A)

Dom do zabudowy bliźniaczej z poddaszem użytkowym

4 pokoje, 1 kuchnia, 1 łazienka, jadalnia, toaleta, kotłownia, garderoby

powierzchnia domu: 85,80 m²
(bez kotłowni)

powierzchnia kotłowni: 3,15 m²

powierzchnia zabudowy: 67,45 m²

powierzchnia podłóg: 96,75 m²

kubatura: 445,83 m³

wysokość budynku: 8,07 m

powierzchnia dachu: 114,60 m²

min. wymiary działki: 18,70 x 10,67 m

po adaptacji*: 10,67 x 18,20 m

(Likwidacja wykusza w salonie.)

Technologia i konstrukcja

ściany: cegła wapienno-piaskowa SILKA 24 cm,

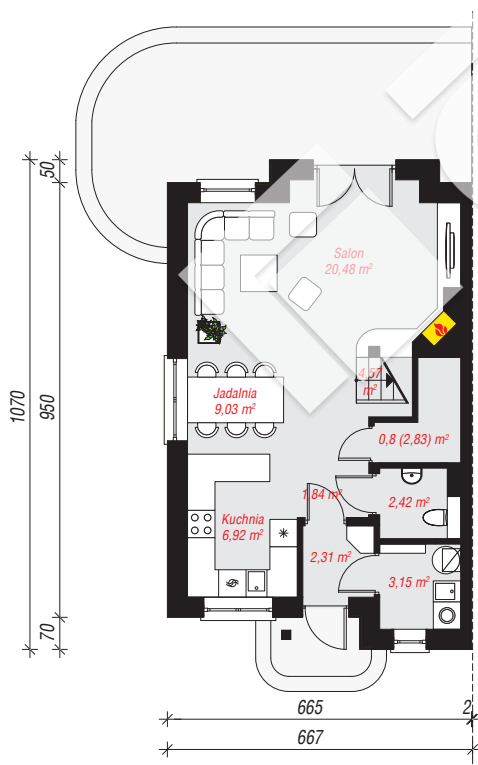
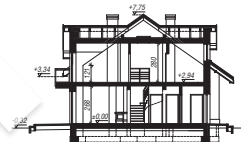
stropian Termo Organika 20 cm, tynk; **strop:** płyta

żelbetowa; **ścianka kolankowa:** 121 cm; **dach:**

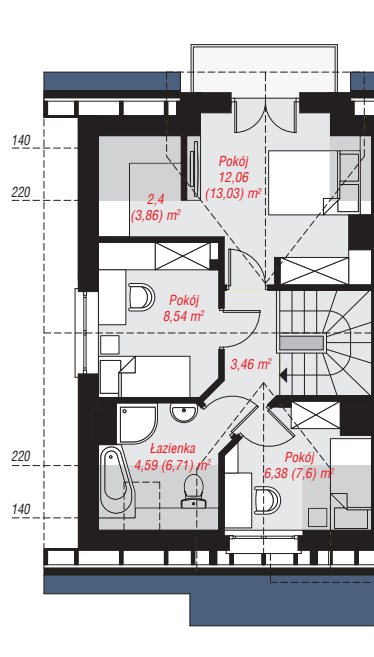
dwuspadowy, nachylenie 35 st., więźba drewniana,

dachówka ceramiczna, okno dachowe 4; **kocioł:**

gazowy



PARTER: 51,52 (53,55) m²



PODDASZE: 37,43 (43,20) m²



Do projektu możesz wprowadzić zmiany, na które wyrazimy bezpłatną zgodę.

Zobacz dostępne wersje projektu, wizualizacje wnętrz i zdjęcia z realizacji na www.archon.pl