

# Dom w cyklamenach 2 (A)

PEŁNOBRANŻOWE ODBICIE LUSTRZANE

Dom do zabudowy bliźniaczej z poddaszem użytkowym

4 pokoje, 1 kuchnia, 1 łazienka, jadalnia, toaleta, kotłownia, garderoby

**powierzchnia domu:** 85,80 m<sup>2</sup>  
(bez kotłowni)

**powierzchnia kotłowni:** 3,15 m<sup>2</sup>

powierzchnia zabudowy: 67,45 m<sup>2</sup>

powierzchnia podłóg: 96,75 m<sup>2</sup>

kubatura: 445,83 m<sup>3</sup>

wysokość budynku: 8,07 m

powierzchnia dachu: 114,60 m<sup>2</sup>

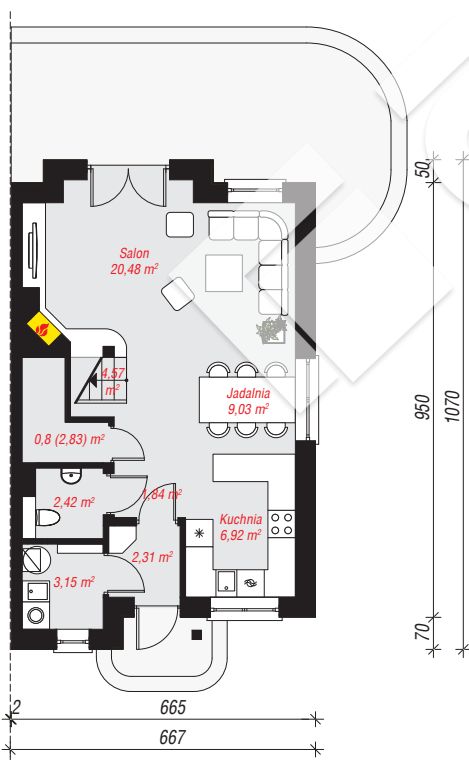
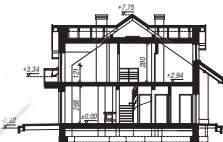
min. wymiary działki: 18,70 x 10,67 m

po adaptacji\*: 10,67 x 18,20 m

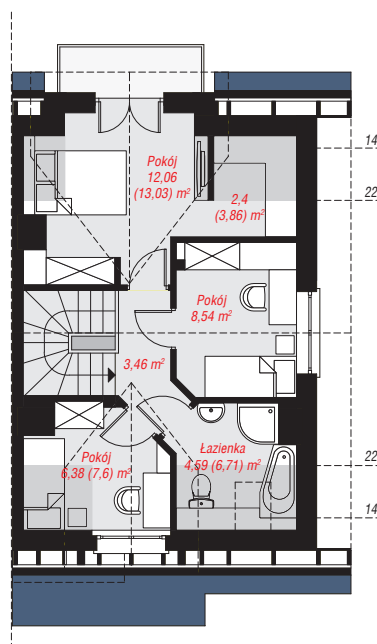
(Likwidacja wykusza w salonie.)

## Technologia i konstrukcja

**ściany:** cegła wapienno-piaskowa SILKA 24 cm, styropian Termo Organika 20 cm, tynk; **strop:** płyta żelbetowa; **ścianka kolankowa:** 121 cm; **dach:** dwuspadowy, nachylenie 35 st., więźba drewniana, dachówka ceramiczna, okno dachowe 4; **kocioł:** gazowy



PARTER: 51,52 (53,55) m<sup>2</sup>



PODDASZE: 37,43 (43,20) m<sup>2</sup>



Do projektu możesz wprowadzić zmiany, na które wyrazimy bezpłatną zgodę.

Zobacz dostępne wersje projektu, wizualizacje wnętrz i zdjęcia z realizacji na [www.archon.pl](http://www.archon.pl)