

# Dom w ametystach (G2)

Dom jednorodzinny z poddaszem użytkowym  
5 pokoi, 1 kuchnia, 2 łazienki, spiżarka, kotłownia,  
pralnia, garderoby, garaż, strych

**powierzchnia domu:** 149,84 m<sup>2</sup>  
(bez kotłowni, garażu, strychu)

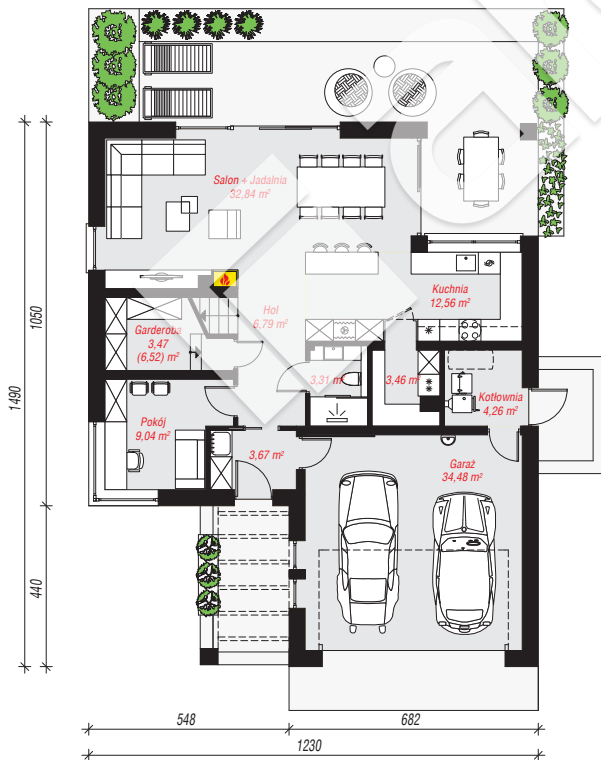
powierzchnia garażu: 34,48 m<sup>2</sup>  
powierzchnia strychu: 15,14 m<sup>2</sup>  
powierzchnia kotłowni: 4,26 m<sup>2</sup>

powierzchnia zabudowy: 159,70 m<sup>2</sup>  
powierzchnia podłóg: 241,29 m<sup>2</sup>  
kubatura: 980,24 m<sup>3</sup>  
wysokość budynku: 8,54 m  
powierzchnia dachu: 243,70 m<sup>2</sup>

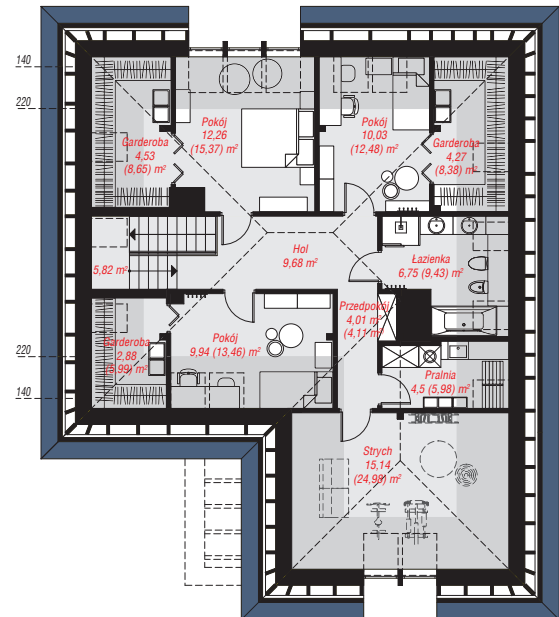
min. wymiary działki: 22,90 x 20,30 m  
po adaptacji\*: 18,30 x 22,90 m  
(Likwidacja okien na elewacjach bocznych.)

## Technologia i konstrukcja

**ściany:** bloczek z betonu komórkowego H+H 24 cm, styropian Termo Organika 20 cm, tynk; **strop:** płyta żelbetowa; **ścianka kolankowa:** 121 cm; **dach:** czterospadowy, nachylenie 35 st., więźba drewniana, dachówka ceramiczna, okno dachowe 3; **kocioł:** na paliwo stałe + alternatywnie gazowy



PARTER: 113,91 (116,96) m<sup>2</sup>



PODDASZE: 89,81 (124,33) m<sup>2</sup>



Do projektu możesz wprowadzić zmiany, na które wyrazimy bezpłatną zgodę.

Zobacz dostępne wersje projektu, wizualizacje wnętrz i zdjęcia z realizacji na [www.archon.pl](http://www.archon.pl)