

# Dom w tunbergiach 4 (B)

Dom do zabudowy bliźniaczej piętrowy  
5 pokoi, 2 łazienki, spiżarka

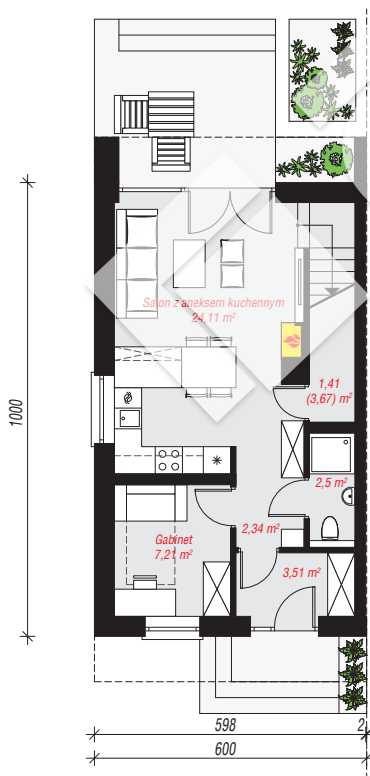
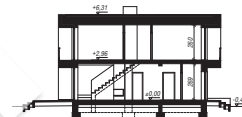
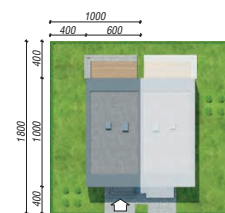
**powierzchnia domu: 84,92 m<sup>2</sup>**

powierzchnia zabudowy: 60,22 m<sup>2</sup>  
powierzchnia podłóg: 87,18 m<sup>2</sup>  
kubatura: 426,12 m<sup>3</sup>  
wysokość budynku: 6,81 m  
powierzchnia dachu: 72,03 m<sup>2</sup>

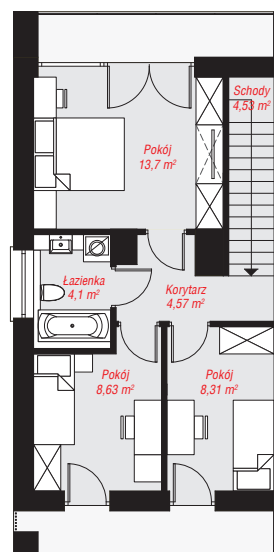
min. wymiary działki: 18,00 x 10,00 m  
po adaptacji\*: 7,50 x 18,00 m  
(Likwidacja okien na ścianie bocznej.)

## Technologia i konstrukcja

**ściany:** bloczek z betonu komórkowego H+H 24 cm, styropian Termo Organika 20 cm, tynk; **strop:** płyta żelbetowa; **dach:** płaski, papa termozgrzewalna, okno dachowe 3; **kocioł:** gazowy



PARTER: 41,08 (43,34) m<sup>2</sup>



PIĘTRO: 43,84 (0,00) m<sup>2</sup>



Do projektu możesz wprowadzić zmiany, na które wyrazimy bezpłatną zgodę.

Zobacz dostępne wersje projektu, wizualizacje wnętrz i zdjęcia z realizacji na [www.archon.pl](http://www.archon.pl)