

# Dom w felicity (G2)

PEŁNOBRANŻOWE ODBICIE LUSTRZANE

Dom jednorodzinny z poddaszem użytkowym  
5 pokoi, 1 kuchnia, 2 łazienki, spiżarka, kotłownia,  
pralnia, garderoby, antresola, garaż, strych

**powierzchnia domu: 175,55 m<sup>2</sup>**  
(bez kotłowni, garażu, strychu)

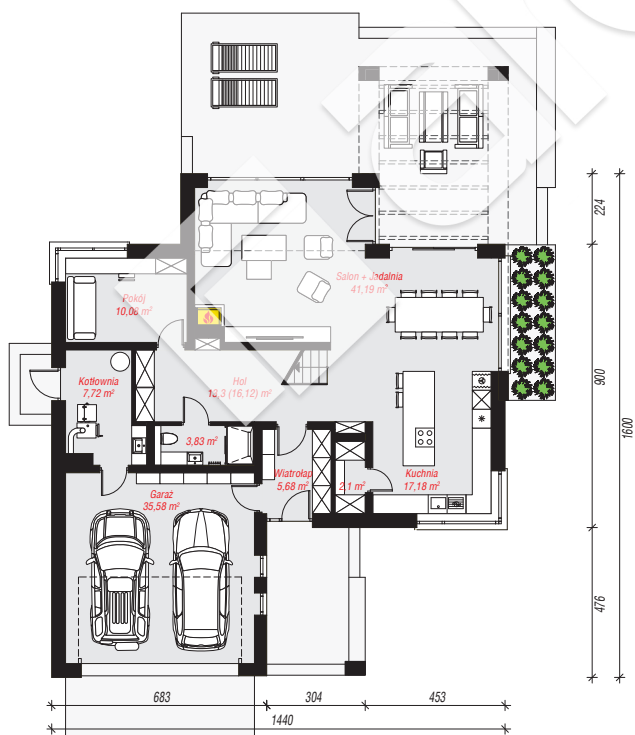
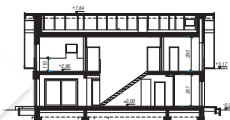
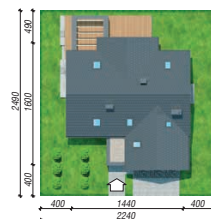
powierzchnia garażu: 35,58 m<sup>2</sup>  
powierzchnia strychu: 15,24 m<sup>2</sup>  
powierzchnia kotłowni: 7,72 m<sup>2</sup>

powierzchnia zabudowy: 177,44 m<sup>2</sup>  
powierzchnia podłóg: 267,54 m<sup>2</sup>  
kubatura: 1 108,98 m<sup>3</sup>  
wysokość budynku: 8,16 m  
powierzchnia dachu: 286,00 m<sup>2</sup>

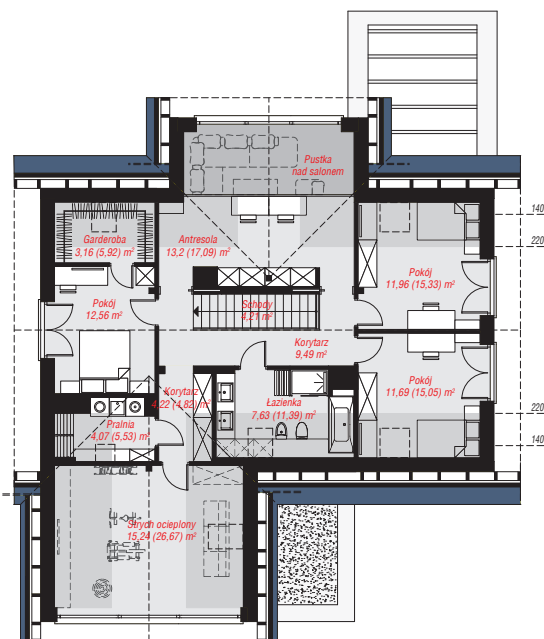
min. wymiary działki: 24,90 x 22,40 m  
po adaptacji\*: 22,40 x 24,00 m  
(Skrócenie pergoli.)

## Technologia i konstrukcja

**ściany:** bloczek z betonu komórkowego H+H 24 cm, styropian Termo Organika 20 cm, tynk; **strop:** płyta żelbetowa; **ścianka kolankowa:** 110 cm; **dach:** dwuspadowy, nachylenie 38 st., więźba drewniana, dachówka ceramiczna, okno dachowe 3; **kocioł:** na paliwo stałe + alternatywnie gazowy



PARTER: 136,66 (139,48) m<sup>2</sup>



PODDASZE: 97,43 (128,06) m<sup>2</sup>



Do projektu możesz wprowadzić zmiany, na które wyrazimy bezpłatną zgodę.

Zobacz dostępne wersje projektu, wizualizacje wnętrz i zdjęcia z realizacji na [www.archon.pl](http://www.archon.pl)