

# Dom w widliczkach

PEŁNOBRANŻOWE ODBICIE LUSTRZANE

**archon**  
PROJEKTY DOMÓW

Dom jednorodzinny parterowy  
4 pokoje, 1 kuchnia, 2 łazienki, spiżarka, kotłownia,  
pralnia, garderoby, garaż

**powierzchnia domu:** 129,01 m<sup>2</sup>  
(bez kotłowni, garażu)

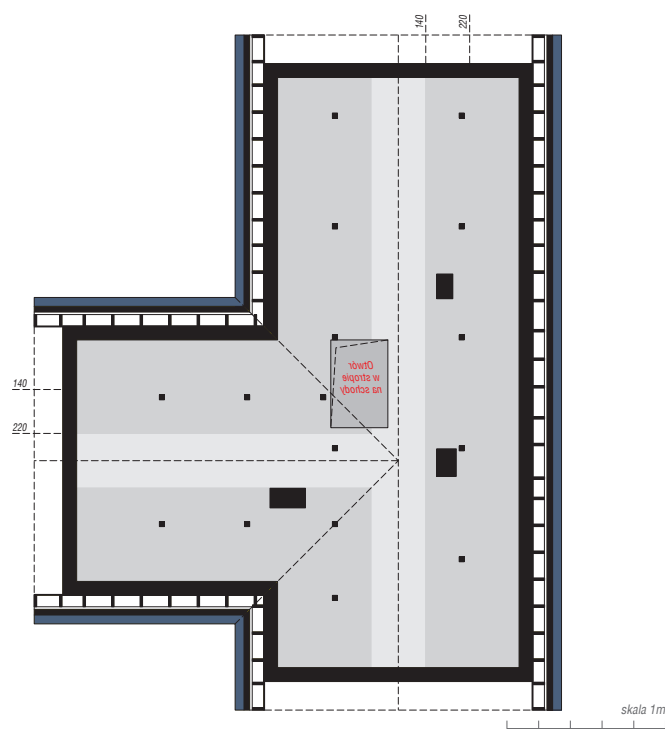
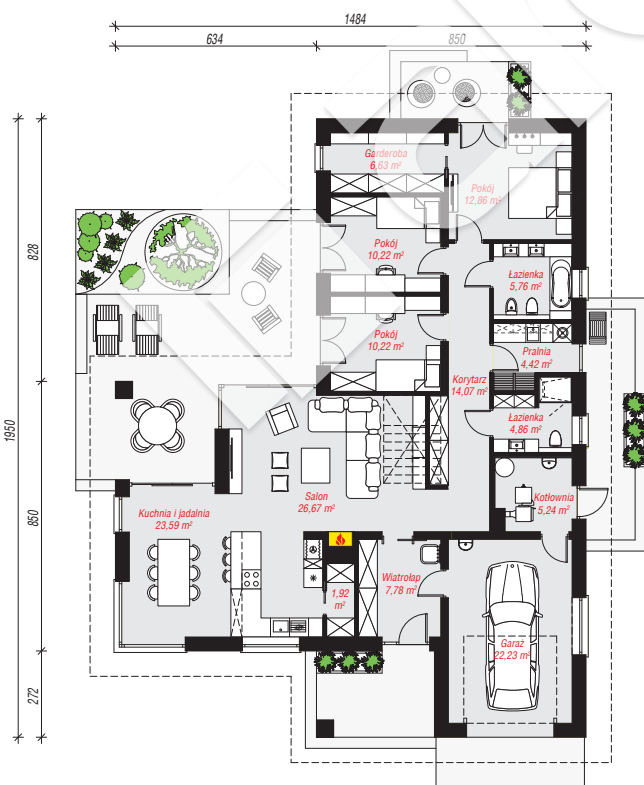
**powierzchnia garażu:** 22,23 m<sup>2</sup>  
**powierzchnia kotłowni:** 5,24 m<sup>2</sup>

**powierzchnia zabudowy:** 220,34 m<sup>2</sup>  
**powierzchnia podłóg:** 156,48 m<sup>2</sup>  
**kubatura:** 1 187,17 m<sup>3</sup>  
**wysokość budynku:** 6,56 m  
**powierzchnia dachu:** 328,75 m<sup>2</sup>

**min. wymiary działki:** 27,50 x 22,84 m

## Technologia i konstrukcja

**ściany:** bloczek z betonu komórkowego H+H 24 cm, styropian Termo Organika 20 cm, tynk; **strop:** płyta żelbetowa; **dach:** dwuspadowy, nachylenie 30 st., więźba drewniana, dachówka ceramiczna; **kocioł:** na paliwo stałe + alternatywnie gazowy



PARTER: 156,48 (0,00) m<sup>2</sup>

STRYCH NIEOCIEPLONY: 79,13 (182,10) m<sup>2</sup>



Do projektu możesz wprowadzić zmiany,  
na które wyrazimy bezpłatną zgodę.

Zobacz dostępne wersje projektu,  
wizualizacje wnętrz i zdjęcia z realizacji  
na [www.archon.pl](http://www.archon.pl)