

Dom w orliczkach 2 (G2P)

Dom jednorodzinny z poddaszem użytkowym
5 pokoi, 1 kuchnia, 2 łazienki, spiżarka, kotłownia,
pralnia, garderoby, pomieszczenie gospodarcze,
garaż, piwnica, strych

powierzchnia domu: 164,04 m²
(bez garażu, strychu, piwnic)

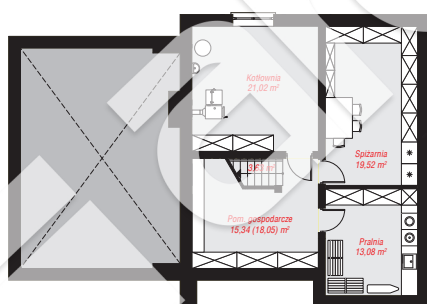
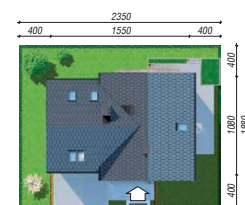
powierzchnia garażu: 41,96 m²
powierzchnia piwnic: 72,59 m²
powierzchnia strychu: 13,78 m²

powierzchnia zabudowy: 156,59 m²
powierzchnia podłóg: 315,12 m²
kubatura: 1 318,58 m³
wysokość budynku: 9,21 m
powierzchnia dachu: 274,60 m²

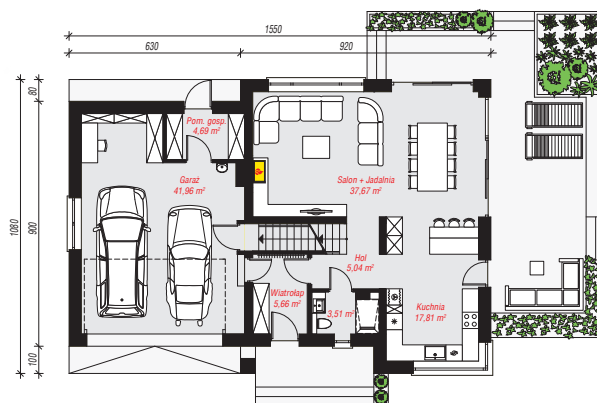
min. wymiary działki: 18,80 x 23,50 m

Technologia i konstrukcja

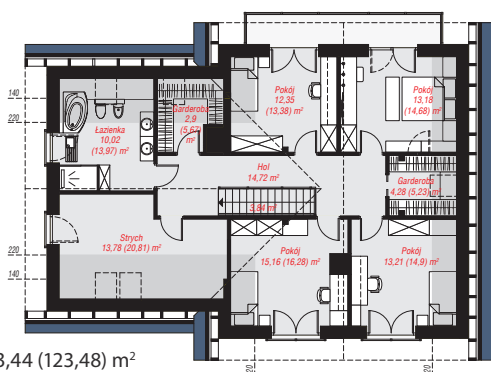
ściany: pustak ceramiczny Porotherm 25 cm, styropian Termo Organika 20 cm, tynk; **strop:** płyta żelbetowa;
ścianka kolankowa: 1.40 cm; **dach:** dwuspadowy,
nachylenie 42 st., więźba drewniana, dachówka ceramiczna, okno dachowe 3; **kocioł:** na paliwo stałe + alternatywnie gazowy



PIWNICA: 72,59 (75,30) m²



PARTER: 116,34 (0,00) m²



PODDASZE: 103,44 (123,48) m²



Do projektu możesz wprowadzić zmiany,
na które wyrazimy bezpłatną zgodę.

Zobacz dostępne wersje projektu,
wizualizacje wnętrz i zdjęcia z realizacji
na www.archon.pl