

# Dom - Miniaturka (T)

Dom jednorodzinny z poddaszem użytkowym  
4 pokoje, 1 kuchnia, 2 łazienki, kotłownia,  
garderoby

**powierzchnia domu:** 81,69 m<sup>2</sup>  
(bez kotłowni)

**powierzchnia kotłowni:** 4,13 m<sup>2</sup>

**powierzchnia zabudowy:** 73,23 m<sup>2</sup>

**powierzchnia podłóg:** 105,98 m<sup>2</sup>

**kubatura:** 433,09 m<sup>3</sup>

**wysokość budynku:** 7,49 m

**powierzchnia dachu:** 126,65 m<sup>2</sup>

**min. wymiary działki:** 16,72 x 16,32 m

**po adaptacji\*:** 11,32 x 16,72 m

(Likwidacja okien w ścianach bocznych, na poddaszu  
likwidacja drzwi balkonowych, doprojektowanie okien  
dachowych, skrócenie okapów.)

## Technologia i konstrukcja

**ściany:** pustak ceramiczny Porotherm 25 cm, styropian

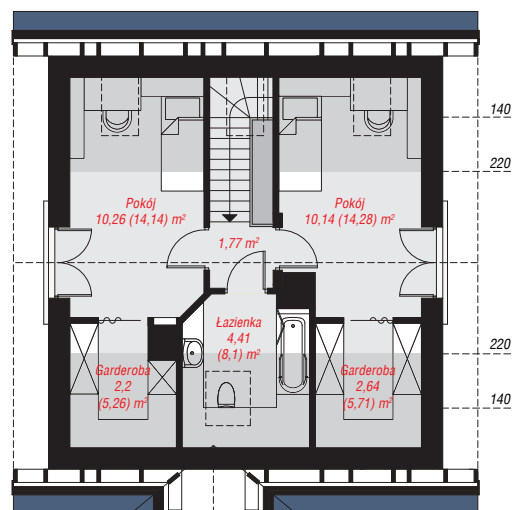
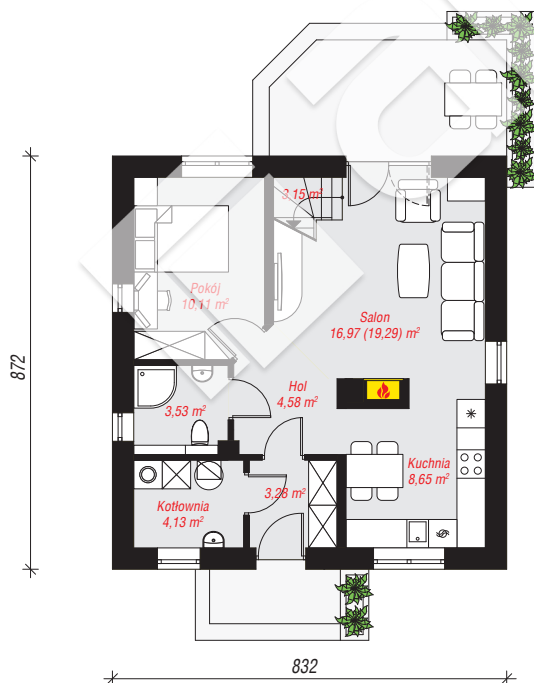
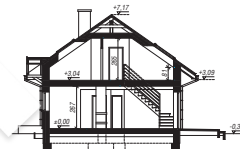
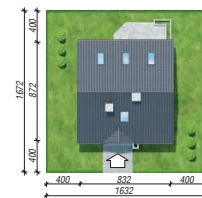
Termo Organika 20 cm, tynk; **strop:** gęstożebrowy

Rector; **ścianka kolankowa:** 81 cm; **dach:**

dwuspadowy, nachylenie 35 st., więźba drewniana,

dachówka ceramiczna, okno dachowe 3; **kocioł:**

gazowy



**PARTER:** 54,40 (56,72) m<sup>2</sup>

**PODDASZE:** 31,42 (49,26) m<sup>2</sup>



Do projektu możesz wprowadzić zmiany,  
na które wyrazimy bezpłatną zgodę.

Zobacz dostępne wersje projektu,  
wizualizacje wnętrz i zdjęcia z realizacji  
na [www.archon.pl](http://www.archon.pl)