

Dom w śliwach 4 (G2)

PEŁNOBRANŻOWE ODBICIE LUSTRZANE

Dom jednorodzinny z poddaszem użytkowym
5 pokoi, 1 kuchnia, 2 łazienki, spiżarka, kotłownia,
pralnia, garderoby, pomieszczenie gospodarcze,
garaż, strych

powierzchnia domu: 173,66 m²
(bez kotłowni, garażu, strychu)

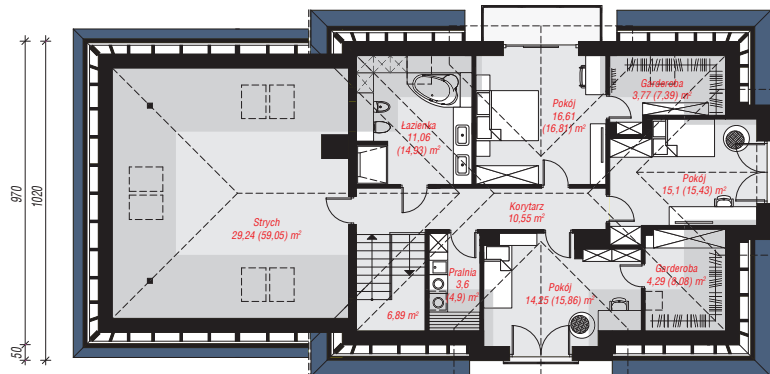
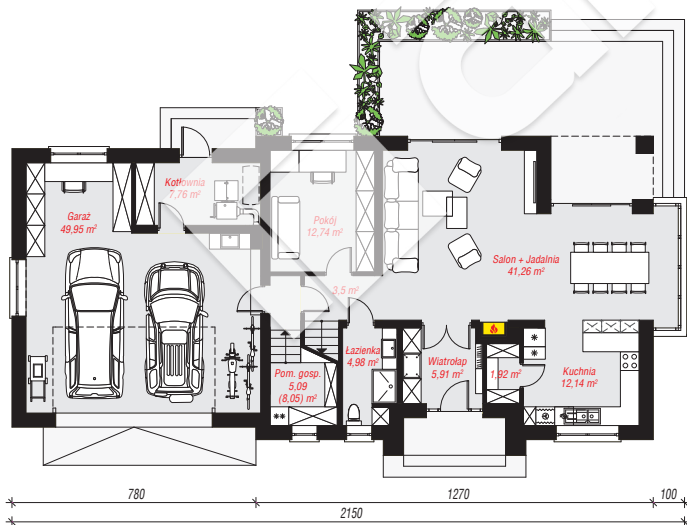
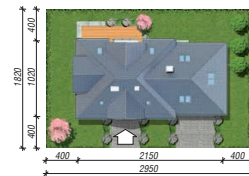
powierzchnia garażu: 49,95 m²
powierzchnia strychu: 29,24 m²
powierzchnia kotłowni: 7,76 m²

powierzchnia zabudowy: 199,88 m²
powierzchnia podłóg: 308,10 m²
kubatura: 1 269,33 m³
wysokość budynku: 8,85 m
powierzchnia dachu: 338,35 m²

min. wymiary działki: 18,20 x 29,50 m
po adaptacji*: 27,50 x 18,20 m
(Likwidacja wykusza, oraz okien w ścianie bocznej garażu.)

Technologia i konstrukcja

ściany: pustak ceramiczny TERMOTon 25 cm, styropian Termo Organika 20 cm, tynk; **strop:** płyta żelbetowa;
ścianka kolankowa: 110 cm; **dach:** czterospadowy, nachylenie 40 st., więźba drewniana, dachówka ceramiczna, okno dachowe 3; **kocioł:** na paliwo stałe + alternatywnie gazowy



PARTER: 145,25 (148,21) m²

PODDASZE: 115,36 (159,89) m²



Do projektu możesz wprowadzić zmiany,
na które wyrazimy bezpłatną zgodę.

Zobacz dostępne wersje projektu,
wizualizacje wnętrz i zdjęcia z realizacji
na www.archon.pl