

# Dom w orliczkach 2 (G2P)

PEŁNOBRANŻOWE ODBICIE LUSTRZANE

Dom jednorodzinny z poddaszem użytkowym 5 pokoi, 1 kuchnia, 2 łazienki, spiżarka, kotłownia, pralnia, garderoby, pomieszczenie gospodarcze, garaż, piwnica, strych

**powierzchnia domu:** 164,04 m<sup>2</sup>  
(bez garażu, strychu, piwnic)

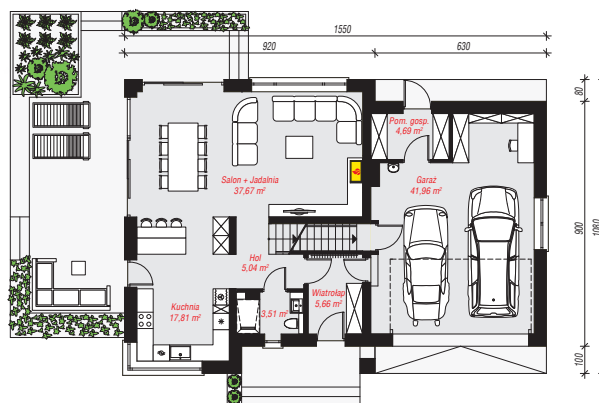
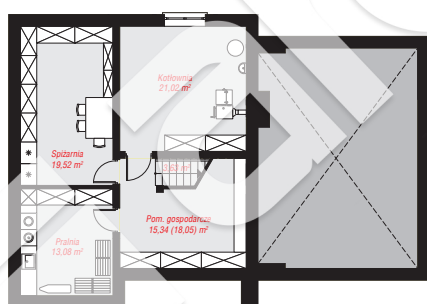
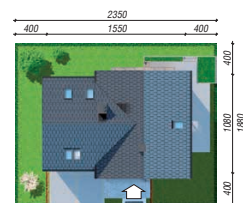
powierzchnia garażu: 41,96 m<sup>2</sup>  
powierzchnia piwnic: 72,59 m<sup>2</sup>  
powierzchnia strychu: 13,78 m<sup>2</sup>

powierzchnia zabudowy: 156,59 m<sup>2</sup>  
powierzchnia podłóg: 315,12 m<sup>2</sup>  
kubatura: 1 318,58 m<sup>3</sup>  
wysokość budynku: 9,21 m  
powierzchnia dachu: 274,60 m<sup>2</sup>

min. wymiary działki: 18,80 x 23,50 m

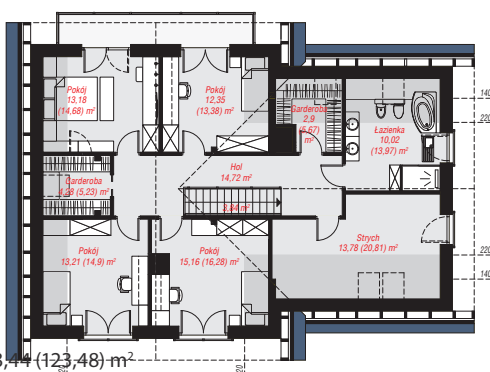
## Technologia i konstrukcja

**ściany:** pustak ceramiczny Porotherm 25 cm, styropian Termo Organika 20 cm, tynk; **strop:** płyta żelbetowa; **ścianka kolankowa:** 1.40 cm; **dach:** dwuspadowy, nachylenie 42 st., więźba drewniana, dachówka ceramiczna, okno dachowe 3; **kocioł:** na paliwo stałe + alternatywnie gazowy



PIWNICA: 72,59 (75,30) m<sup>2</sup>

PARTER: 116,34 (0,00) m<sup>2</sup>



PODDASZE: 103,44 (123,48) m<sup>2</sup>



Do projektu możesz wprowadzić zmiany, na które wyrazimy bezpłatną zgodę.

Zobacz dostępne wersje projektu, wizualizacje wnętrz i zdjęcia z realizacji na [www.archon.pl](http://www.archon.pl)