

# Dom w klematisach ver.3

Dom do zabudowy szeregowej z poddaszem użytkowym  
5 pokoi, 1 kuchnia, 1 łazienka, toaleta, kotłownia, garaż

**powierzchnia domu:** 94,34 m<sup>2</sup>  
(bez kotłowni, garażu)

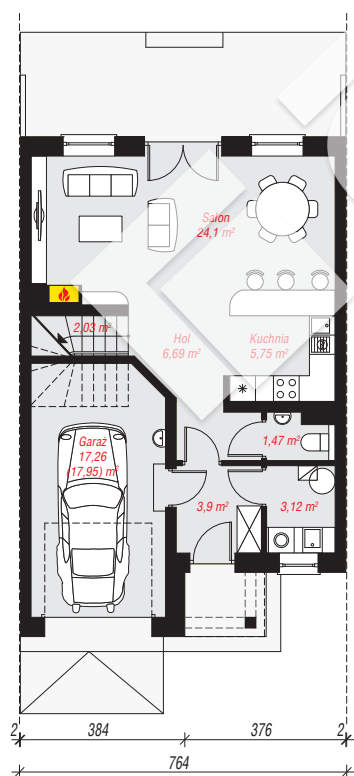
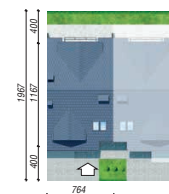
powierzchnia garażu: 17,26 m<sup>2</sup>  
powierzchnia kotłowni: 3,12 m<sup>2</sup>

powierzchnia zabudowy: 86,44 m<sup>2</sup>  
powierzchnia podłóg: 125,56 m<sup>2</sup>  
kubatura: 557,45 m<sup>3</sup>  
wysokość budynku: 8,17 m  
powierzchnia dachu: 122,60 m<sup>2</sup>

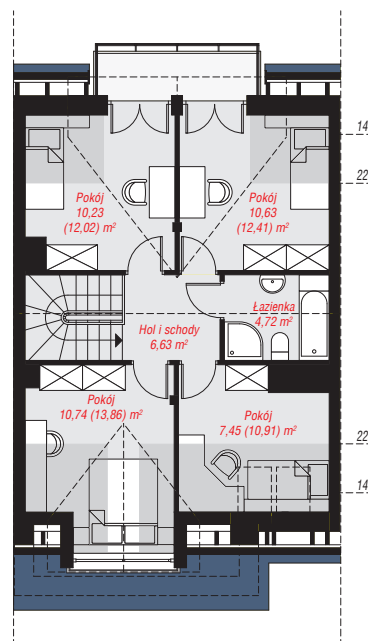
min. wymiary działki: 19,67 x 7,64 m

## Technologia i konstrukcja

**ściany:** pustak ceramiczny Porotherm 25 cm, styropian Termo Organika 20 cm, tynk; **strop:** płyta żelbetowa;  
**ścianka kolankowa:** 109 cm; **dach:** dwuspadowy, nachylenie 35 st., więźba drewniana, dachówka ceramiczna, okno dachowe 3; **kocioł:** gazowy



PARTER: 64,32 (65,01) m<sup>2</sup>



PODDASZE: 50,40 (60,55) m<sup>2</sup>



Do projektu możesz wprowadzić zmiany, na które wyrazimy bezpłatną zgodę.

Zobacz dostępne wersje projektu, wizualizacje wnętrz i zdjęcia z realizacji na [www.archon.pl](http://www.archon.pl)