

Dom w bursztykach

PEŁNOBRANŻOWE ODBICIE LUSTRZANE

Dom jednorodzinny z poddaszem użytkowym
6 pokoi, 1 kuchnia, 3 łazienki, spiżarka, kotłownia,
pralnia, garderoby, garaż

powierzchnia domu: 169,73 m²
(bez kotłowni, garażu)

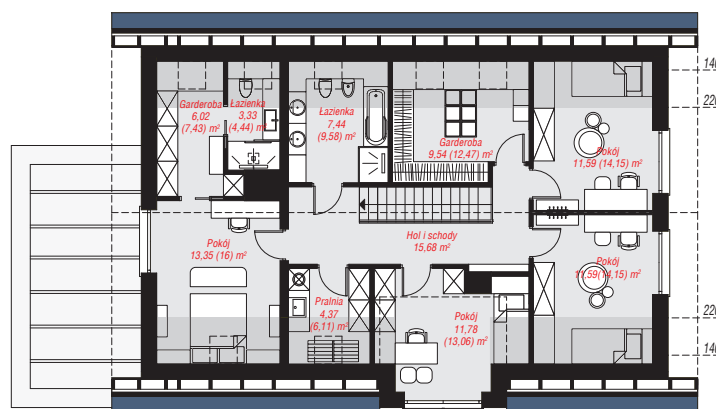
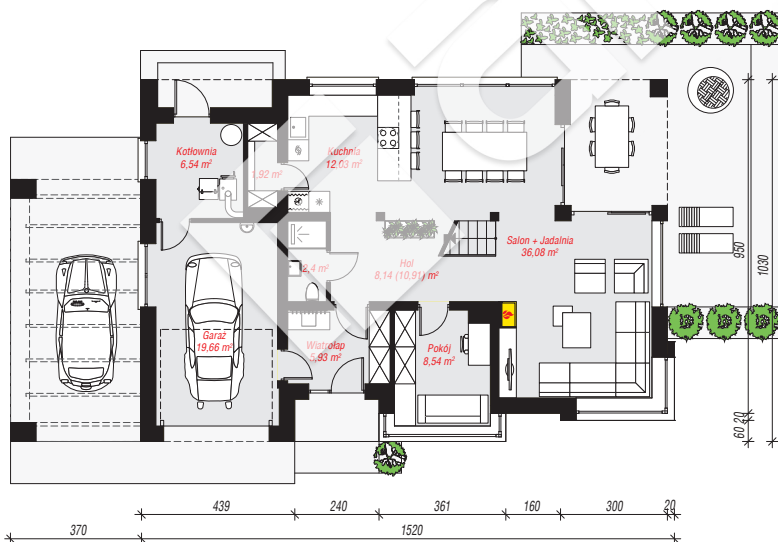
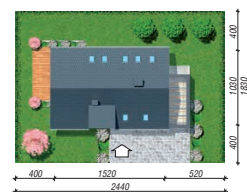
powierzchnia garażu: 19,66 m²
powierzchnia kotłowni: 6,54 m²

powierzchnia zabudowy: 150,47 m²
powierzchnia podłóg: 217,08 m²
kubatura: 974,35 m³
wysokość budynku: 8,34 m
powierzchnia dachu: 231,50 m²

min. wymiary działki: 18,30 x 24,40 m
po adaptacji*: 22,00 x 18,30 m
(Likwidacja wykusza w salonie oraz wiaty i okien na elewacji bocznej.)

Technologia i konstrukcja

ściany: bloczek z betonu komórkowego H+H 24 cm, styropian Termo Organika 20 cm, tynk; **strop:** płyta żelbetowa; **ścianka kolankowa:** 121 cm; **dach:** dwuspadowy, nachylenie 37 st., więźba drewniana, dachówka ceramiczna, okno dachowe 3; **kocioł:** na paliwo stałe + alternatywnie gazowy



PARTER: 101,24 (104,01) m²

PODDASZE: 94,69 (113,07) m²



Do projektu możesz wprowadzić zmiany,
na które wyrazimy bezpłatną zgodę.

Zobacz dostępne wersje projektu,
wizualizacje wnętrz i zdjęcia z realizacji
na www.archon.pl