

# Dom w klematisach 20 (BA) ver.2

Dom do zabudowy bliźniaczej z poddaszem użytkowym  
5 pokoi, 1 kuchnia, 2 łazienki, kotłownia, garaż

**powierzchnia domu:** 99,88 m<sup>2</sup>  
(bez kotłowni, garażu)

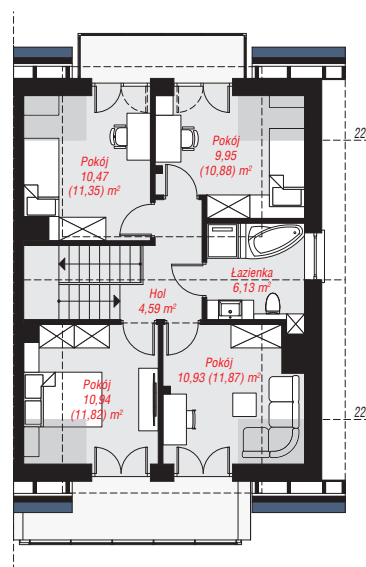
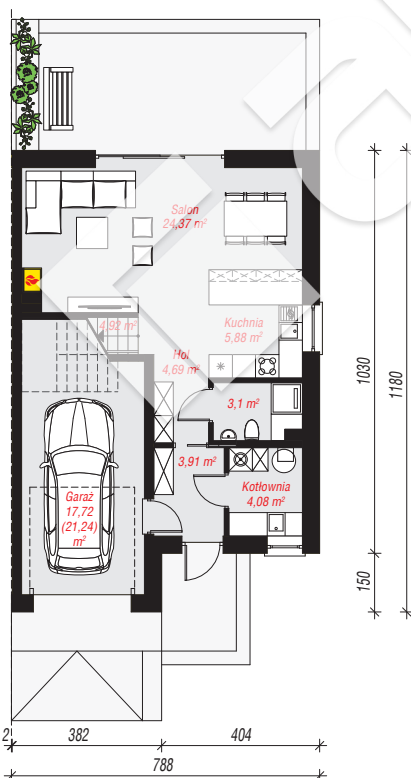
powierzchnia garażu: 17,72 m<sup>2</sup>  
powierzchnia kotłowni: 4,08 m<sup>2</sup>

powierzchnia zabudowy: 87,10 m<sup>2</sup>  
powierzchnia podłóg: 128,83 m<sup>2</sup>  
kubatura: 615,96 m<sup>3</sup>  
wysokość budynku: 8,58 m  
powierzchnia dachu: 115,84 m<sup>2</sup>

min. wymiary działki: 19,80 x 11,88 m  
po adaptacji\*: 9,38 x 19,80 m  
(Likwidacja okien w ścianie bocznej, skrócenie okapów.)

## Technologia i konstrukcja

**ściany:** bloczek z betonu komórkowego H+H 24 cm, styropian Termo Organika 20 cm, tynk; **strop:** płyta żelbetowa; **dach:** dwuspadowy, nachylenie 35 st., 20 st., więźba drewniana, dachówka ceramiczna; **kocioł:** gazowy



PARTER: 68,67 (72,19) m<sup>2</sup>

PODDASZE: 53,01 (56,64) m<sup>2</sup>



Do projektu możesz wprowadzić zmiany, na które wyrazimy bezpłatną zgodę.

Zobacz dostępne wersje projektu, wizualizacje wnętrz i zdjęcia z realizacji na [www.archon.pl](http://www.archon.pl)