

Dom w klematisach 20 (R2) ver.2

Dom dwurodzinny (jednorodzinny dwulokalowy) z poddaszem użytkowym
10 pokoi, 2 kuchnie, 4 łazienki, kotłownia, garaż

powierzchnia domu: 200,94 m²
(bez kotłowni, garażu)

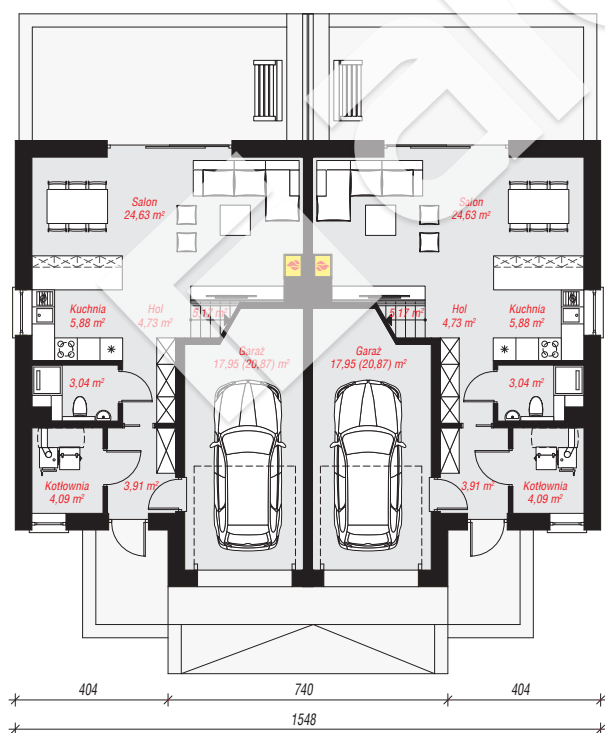
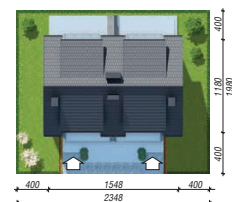
powierzchnia garażu: 35,90 m²
powierzchnia kotłowni: 8,18 m²

powierzchnia zabudowy: 171,09 m²
powierzchnia podłóg: 258,06 m²
kubatura: 1 207,77 m³
wysokość budynku: 8,58 m
powierzchnia dachu: 227,70 m²

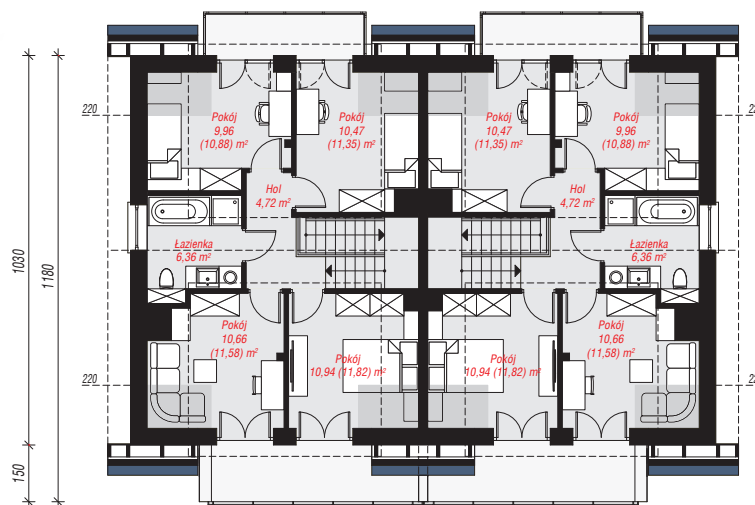
min. wymiary działki: 19,80 x 23,48 m
po adaptacji*: 21,48 x 19,80 m
(Likwidacja okien w ścianie bocznej.)

Technologia i konstrukcja

ściany: bloczek z betonu komórkowego H+H 24 cm, styropian Termo Organika 20 cm, tynk; **strop:** płyta żelbetowa; **ścianka kolankowa:** 140 cm; **dach:** dwuspadowy, nachylenie 35 st., 20 st., więźba drewniana, dachówka ceramiczna; **kocioł:** na paliwo stałe + alternatywnie gazowy



PARTER: 138,80 (144,64) m²



PODDASZE: 106,22 (113,42) m²



Do projektu możesz wprowadzić zmiany, na które wyrazimy bezpłatną zgodę.

Zobacz dostępne wersje projektu, wizualizacje wnętrz i zdjęcia z realizacji na www.archon.pl