

Dom w klematisach 20 (S) ver.2

Dom do zabudowy szeregowej z poddaszem użytkowym
5 pokoi, 1 kuchnia, 2 łazienki, kotłownia, garaż

powierzchnia domu: 100,47 m²
(bez kotłowni, garażu)

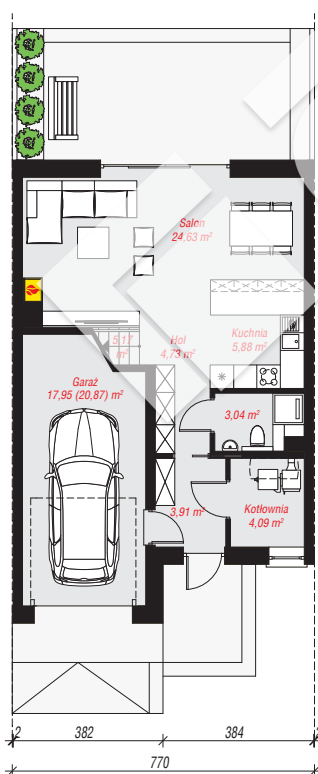
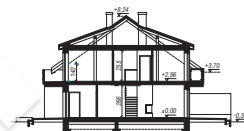
powierzchnia garażu: 17,95 m²
powierzchnia kotłowni: 4,09 m²

powierzchnia zabudowy: 85,41 m²
powierzchnia podłóg: 129,03 m²
kubatura: 603,97 m³
wysokość budynku: 8,58 m
powierzchnia dachu: 104,50 m²

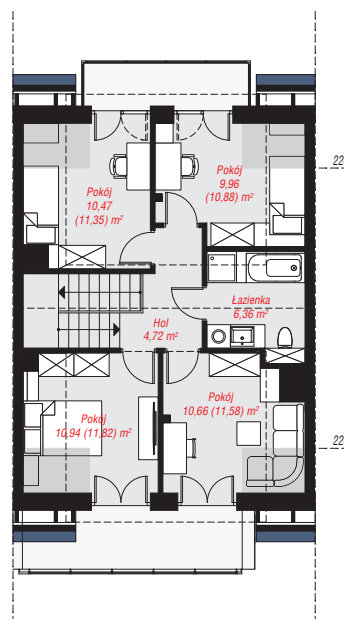
min. wymiary działki: 19,80 x 7,70 m
po adaptacji*: 7,70 x 19,80 m

Technologia i konstrukcja

ściany: bloczek z betonu komórkowego H+H 24 cm, styropian Termo Organika 20 cm, tynk; **strop:** płyta żelbetowa; **ścianka kolankowa:** 140 cm; **dach:** dwuspadowy, nachylenie 35 st., 20 st., więźba drewniana, dachówka ceramiczna; **kocioł:** na paliwo stałe + alternatywnie gazowy



PARTER: 69,40 (72,32) m²



PODDASZE: 53,11 (56,71) m²



Do projektu możesz wprowadzić zmiany, na które wyrazimy bezpłatną zgodę.

Zobacz dostępne wersje projektu, wizualizacje wnętrz i zdjęcia z realizacji na www.archon.pl