

Dom w klematisach 20 (SA) ver.2

Dom do zabudowy szeregowej z poddaszem użytkowym
5 pokoi, 1 kuchnia, 2 łazienki, kotłownia, garaż

powierzchnia domu: 99,88 m²
(bez kotłowni, garażu)

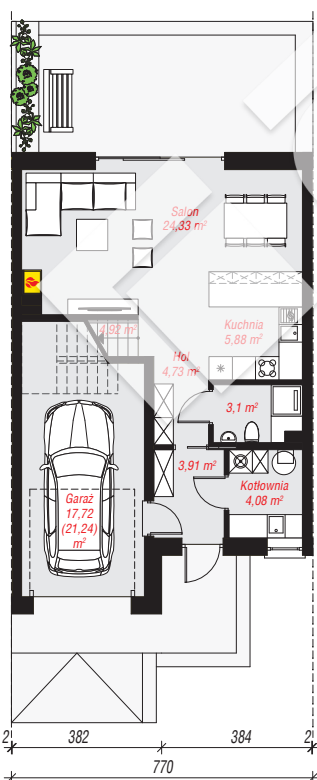
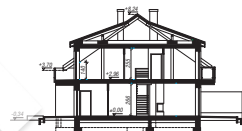
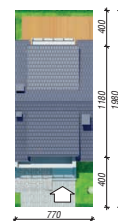
powierzchnia garażu: 17,72 m²
powierzchnia kotłowni: 4,08 m²

powierzchnia zabudowy: 85,47 m²
powierzchnia podłóg: 128,83 m²
kubatura: 602,59 m³
wysokość budynku: 8,58 m
powierzchnia dachu: 104,50 m²

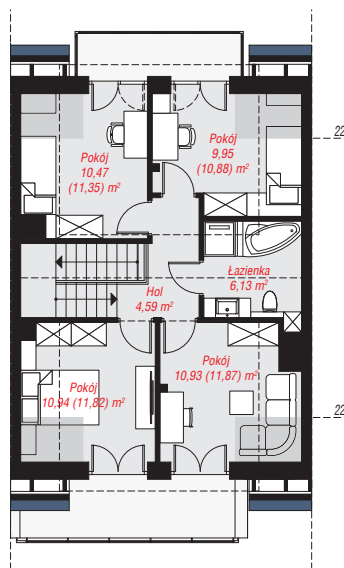
min. wymiary działki: 19,80 x 7,70 m

Technologia i konstrukcja

ściany: bloczek z betonu komórkowego H+H 24 cm, styropian Termo Organika 20 cm, tynk; **strop:** płyta żelbetowa; **ścianka kolankowa:** 140 cm; **dach:** dwuspadowy, nachylenie 35 st., 20 st., więźba drewniana, dachówka ceramiczna; **kocioł:** gazowy



PARTER: 68,67 (72,19) m²



PODDASZE: 53,01 (56,64) m²



Do projektu możesz wprowadzić zmiany, na które wyrazimy bezpłatną zgodę.

Zobacz dostępne wersje projektu, wizualizacje wnętrz i zdjęcia z realizacji na www.archon.pl