

# Dom w klematisach 22 (B) ver.2

Dom do zabudowy bliźniaczej z poddaszem użytkowym  
5 pokoi, 1 kuchnia, 2 łazienki, kotłownia, garaż

**powierzchnia domu:** 103,66 m<sup>2</sup>  
(bez kotłowni, garażu)

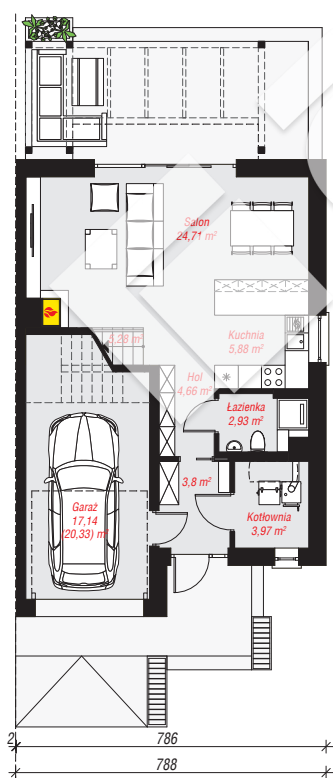
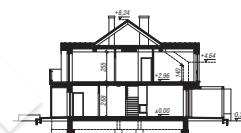
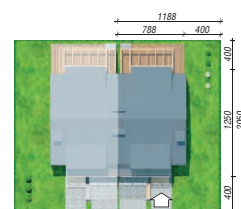
powierzchnia garażu: 17,14 m<sup>2</sup>  
powierzchnia kotłowni: 3,97 m<sup>2</sup>

powierzchnia zabudowy: 90,68 m<sup>2</sup>  
powierzchnia podłóg: 131,55 m<sup>2</sup>  
kubatura: 623,19 m<sup>3</sup>  
wysokość budynku: 8,58 m  
powierzchnia dachu: 101,20 m<sup>2</sup>

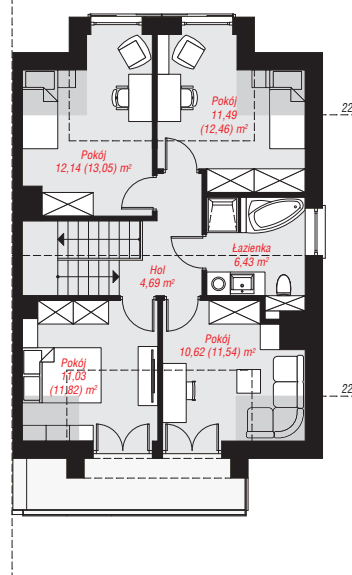
min. wymiary działki: 20,50 x 11,88 m  
po adaptacji\*: 9,38 x 19,60 m  
(Szerokość: likwidacja okien na ścianie bocznej; długość: modyfikacja lukarny na tylnej elewacji.)

## Technologia i konstrukcja

**ściany:** bloczek z betonu komórkowego H+H 24 cm, styropian Termo Organika 20 cm, tynk; **strop:** płyta żelbetowa; **ścianka kolankowa:** 140 cm; **dach:** dwuspadowy, nachylenie 35 st., więźba drewniana, blacha; **kocioł:** na paliwo stałe + alternatywnie gazowy



PARTER: 68,37 (71,56) m<sup>2</sup>



PODDASZE: 56,40 (59,99) m<sup>2</sup>



Do projektu możesz wprowadzić zmiany, na które wyrazimy bezpłatną zgodę.

Zobacz dostępne wersje projektu, wizualizacje wnętrz i zdjęcia z realizacji na [www.archon.pl](http://www.archon.pl)