

Dom w klematisach 22 (R2) ver.2

Dom dwurodzinny (jednorodzinny dwulokalowy) z poddaszem użytkowym
10 pokoi, 2 kuchnie, 4 łazienki, kotłownia, garaż

powierzchnia domu: 207,24 m²
(bez kotłowni, garażu)

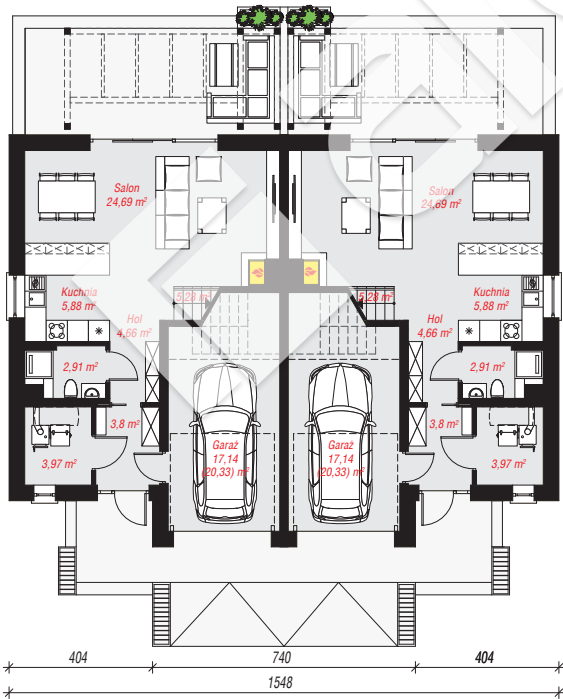
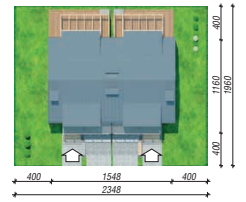
powierzchnia garażu: 34,28 m²
powierzchnia kotłowni: 7,94 m²

powierzchnia zabudowy: 178,10 m²
powierzchnia podłóg: 263,02 m²
kubatura: 1 225,34 m³
wysokość budynku: 8,58 m
powierzchnia dachu: 198,82 m²

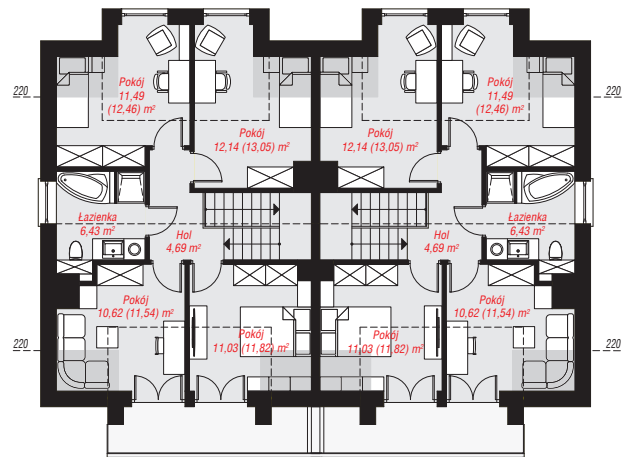
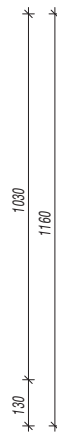
min. wymiary działki: 20,50 x 23,48 m
po adaptacji*: 21,48 x 19,60 m
(Likwidacja wykuszna na poddaszu
Likwidacja okien na elewacjach bocznych.)

Technologia i konstrukcja

ściany: bloczek z betonu komórkowego H+H 24 cm, styropian Termo Organika 20 cm, tynk; **strop:** płyta żelbetowa; **ścianka kolankowa:** 140 cm; **dach:** dwuspadowy, nachylenie 35 st., więźba drewniana, blacha; **kocioł:** na paliwo stałe + alternatywnie gazowy



PARTER: 136,66 (143,04) m²



PODDASZE: 112,80 (119,98) m²



Do projektu możesz wprowadzić zmiany, na które wyrazimy bezpłatną zgodę.

Zobacz dostępne wersje projektu, wizualizacje wnętrz i zdjęcia z realizacji na www.archon.pl