

# Dom w nektarynkach (NT)

PEŁNOBRANŻOWE ODBICIE LUSTRZANE

Dom jednorodzinny z poddaszem użytkowym  
6 pokoi, 1 kuchnia, 2 łazienki, kotłownia, pralnia,  
garderoby, garaż

**powierzchnia domu:** 144,00 m<sup>2</sup>  
(bez kotłowni, garażu)

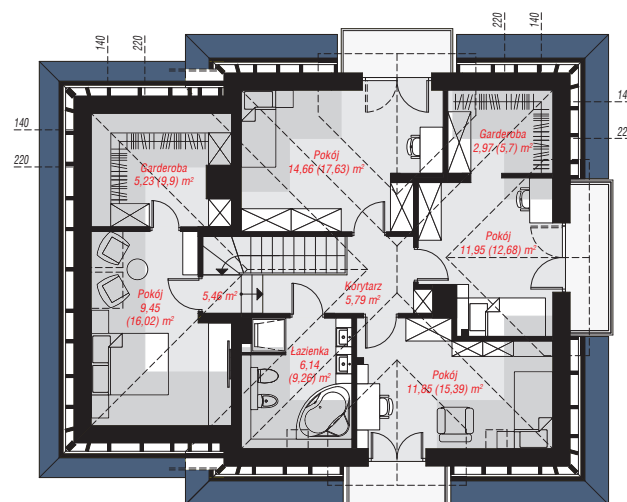
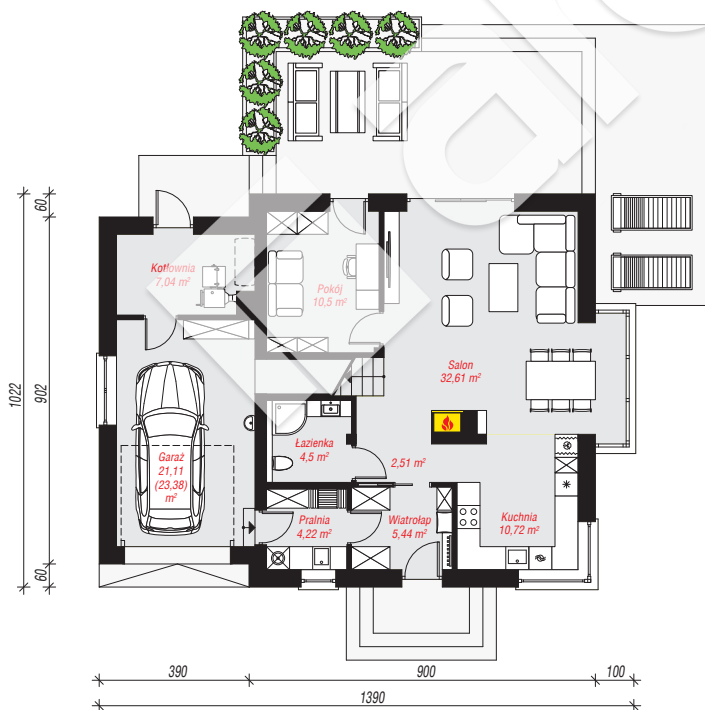
**powierzchnia garażu:** 21,11 m<sup>2</sup>  
**powierzchnia kotłowni:** 7,04 m<sup>2</sup>

**powierzchnia zabudowy:** 131,92 m<sup>2</sup>  
**powierzchnia podłóg:** 198,75 m<sup>2</sup>  
**kubatura:** 833,86 m<sup>3</sup>  
**wysokość budynku:** 8,73 m  
**powierzchnia dachu:** 231,70 m<sup>2</sup>

**min. wymiary działki:** 18,22 x 21,90 m  
**po adaptacji\*:** 20,90 x 18,22 m  
(Likwidacja wykusza.)

## Technologia i konstrukcja

**ściany:** pustak ceramiczny Porotherm 25 cm, styropian Termo Organika 20 cm, tynk; **strop:** gęstożebrowy Rector; **ścianka kolankowa:** 115 cm; **dach:** czterospadowy, nachylenie 40 st., więźba drewniana, dachówka ceramiczna, okno dachowe 3; **kocioł:** na paliwo stałe + alternatywnie gazowy



**PARTER:** 98,65 (100,92) m<sup>2</sup>

**PODDASZE:** 73,50 (97,83) m<sup>2</sup>



Do projektu możesz wprowadzić zmiany,  
na które wyrazimy bezpłatną zgodę.

Zobacz dostępne wersje projektu,  
wizualizacje wnętrz i zdjęcia z realizacji  
na [www.archon.pl](http://www.archon.pl)