

Dom w narcyzach (BT) ver.2

Dom do zabudowy bliźniaczej z poddaszem użytkowym
5 pokoi, 1 kuchnia, 2 łazienki, kotłownia, garaż

powierzchnia domu: 103,52 m²
(bez kotłowni, garażu)

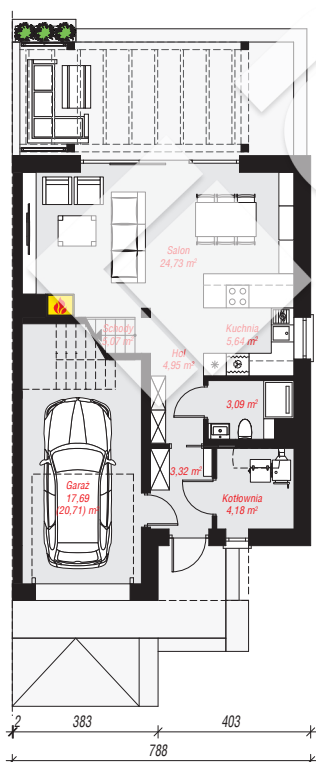
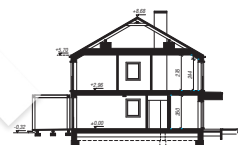
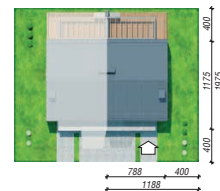
powierzchnia garażu: 17,69 m²
powierzchnia kotłowni: 4,18 m²

powierzchnia zabudowy: 87,02 m²
powierzchnia podłóg: 128,41 m²
kubatura: 627,79 m³
wysokość budynku: 9,00 m
powierzchnia dachu: 93,72 m²

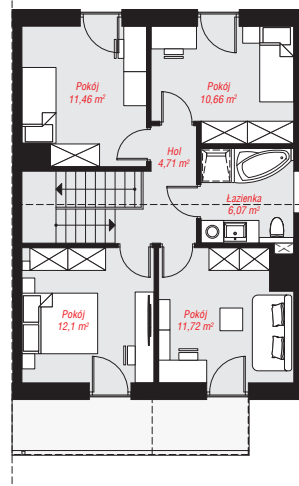
min. wymiary działki: 19,75 x 11,88 m
po adaptacji*: 9,38 x 19,60 m
(Likwidacja okien na elewacji bocznej.)

Technologia i konstrukcja

ściany: bloczek z betonu komórkowego H+H 24 cm, styropian Termo Organika 20 cm, tynk; **strop:** gęstożebrowy Teriva; **ścianka kolankowa:** 244 cm; **dach:** dwuspadowy, nachylenie 30 st., więźba drewniana, blacha; **kocioł:** na paliwo stałe + alternatywnie gazowy



1030
1175
145



PARTER: 68,67 (71,69) m²

PODDASZE: 56,72 (0,00) m²



Do projektu możesz wprowadzić zmiany, na które wyrazimy bezpłatną zgodę.

Zobacz dostępne wersje projektu, wizualizacje wnętrz i zdjęcia z realizacji na www.archon.pl