

# Dom w faworytkach

Dom jednorodzinny z poddaszem użytkowym  
4 pokoje, 1 kuchnia, 1 łazienka, toaleta, kotłownia,  
pralnia, garderoby, garaż

**powierzchnia domu:** 105,53 m<sup>2</sup>  
(bez kotłowni, garażu)

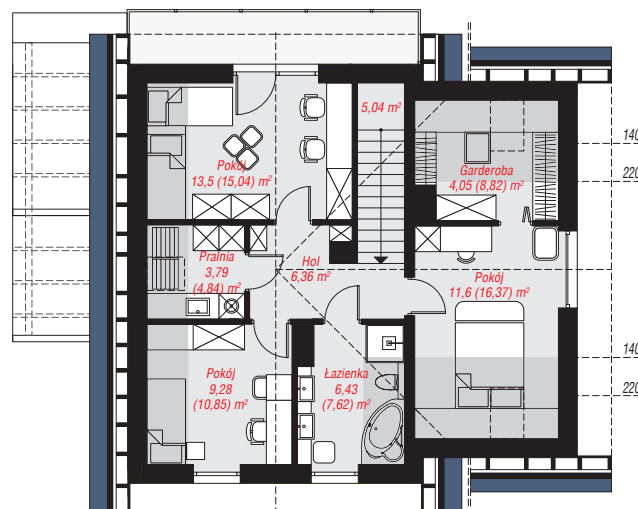
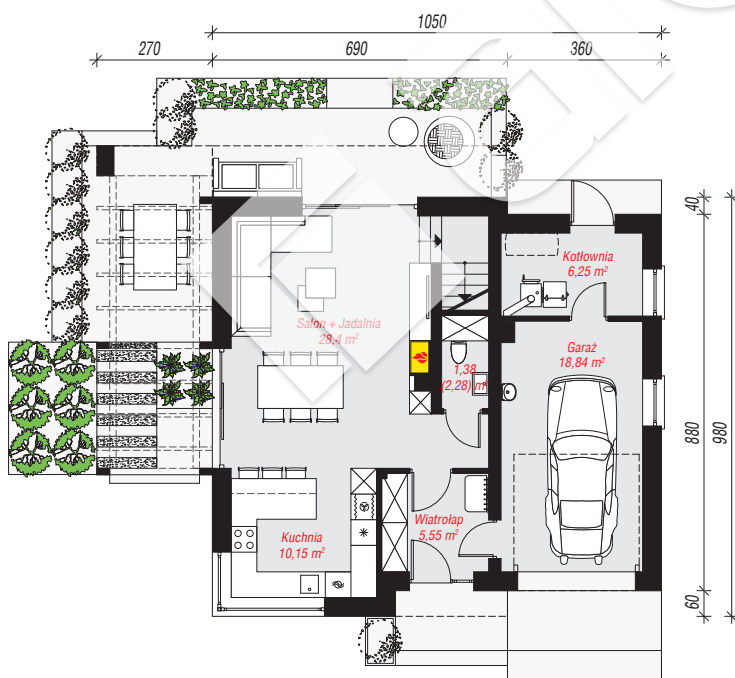
powierzchnia garażu: 18,84 m<sup>2</sup>  
powierzchnia kotłowni: 6,25 m<sup>2</sup>

powierzchnia zabudowy: 99,71 m<sup>2</sup>  
powierzchnia podłóg: 146,41 m<sup>2</sup>  
kubatura: 648,02 m<sup>3</sup>  
wysokość budynku: 7,98 m  
powierzchnia dachu: 182,00 m<sup>2</sup>

min. wymiary działki: 17,80 x 18,50 m  
po adaptacji\*: 13,50 x 17,80 m  
(Likwidacja okien na elewacjach bocznych. Likwidacja zadaszenia tarasu. Skrócenie okapów.)

## Technologia i konstrukcja

**ściany:** bloczek z betonu komórkowego H+H 24 cm, styropian Termo Organika 20 cm, tynk; **strop:** płyta żelbetowa; **ścianka kolankowa:** 134 cm; **dach:** dwuspadowy, nachylenie 42 st., więźba drewniana, dachówka ceramiczna, okno dachowe 3; **kocioł:** na paliwo stałe + alternatywnie gazowy



PARTER: 70,57 (71,47) m<sup>2</sup>

PODDASZE: 60,05 (74,94) m<sup>2</sup>



Do projektu możesz wprowadzić zmiany,  
na które wyrazimy bezpłatną zgodę.

Zobacz dostępne wersje projektu,  
wizualizacje wnętrz i zdjęcia z realizacji  
na [www.archon.pl](http://www.archon.pl)