

Dom pod miłorzębem 14 (GR2)

Dom dwurodzinny (jednorodzinny dwulokalowy) piętrowy
10 pokoi, 2 kuchnie, 4 łazienki, garaż

powierzchnia domu: 201,52 m²
(bez garażu)

powierzchnia garażu: 36,34 m²

powierzchnia zabudowy: 161,46 m²

powierzchnia podłóg: 239,04 m²

kubatura: 1 067,70 m³

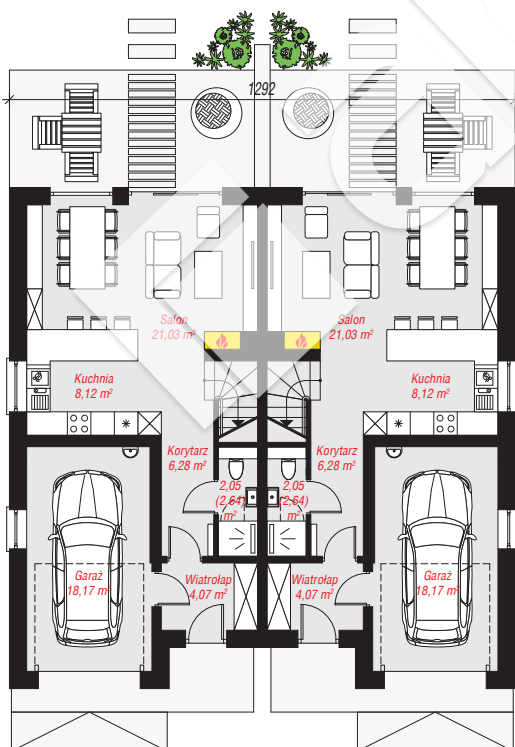
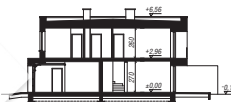
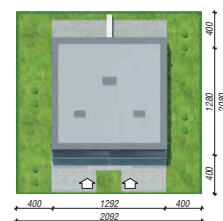
wysokość budynku: 6,73 m

powierzchnia dachu: 164,91 m²

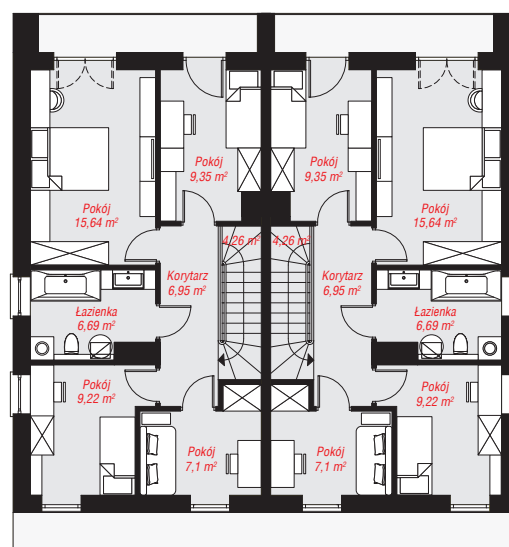
min. wymiary działki: 20,80 x 20,92 m

Technologia i konstrukcja

ściany: bloczek z betonu komórkowego H+H 24 cm, styropian Termo Organika 20 cm, tynk; **strop:** płyta żelbetowa; **dach:** płaski, papa termozgrzewalna, okno dachowe 3; **kocioł:** gazowy



PARTER: 119,44 (120,62) m²



PIĘTRO: 118,42 (0,00) m²



Do projektu możesz wprowadzić zmiany, na które wyrazimy bezpłatną zgodę.

Zobacz dostępne wersje projektu, wizualizacje wnętrz i zdjęcia z realizacji na www.archon.pl