

# Dom w srebrzykach 2 (G)

Dom jednorodzinny z poddaszem użytkowym  
6 pokoi, 1 kuchnia, 2 łazienki, spiżarka, kotłownia,  
garderoby, pomieszczenie gospodarcze, garaż,  
strych

**powierzchnia domu:** 155,74 m<sup>2</sup>  
(bez kotłowni, garażu, strychu)

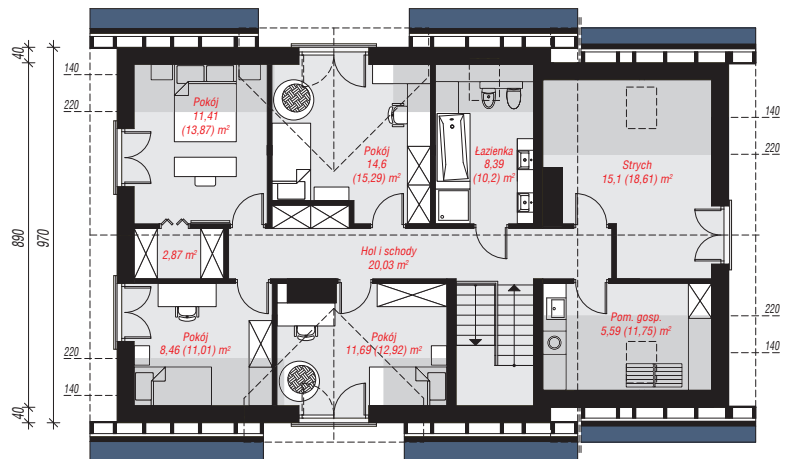
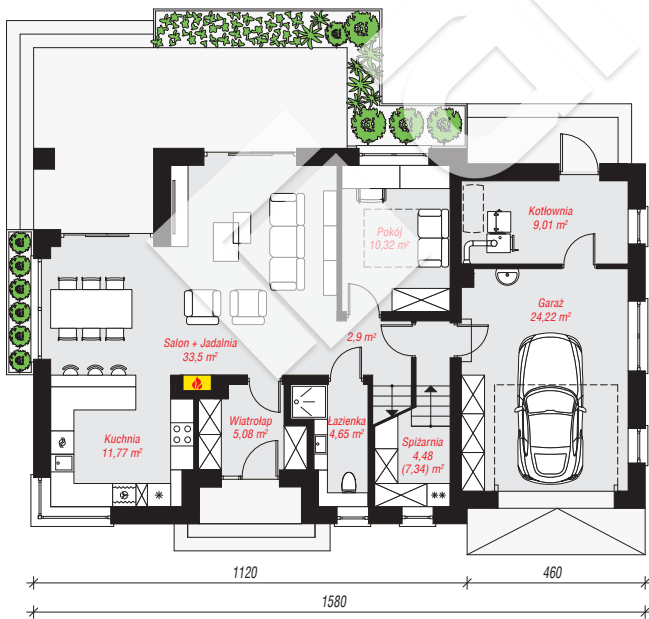
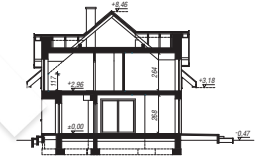
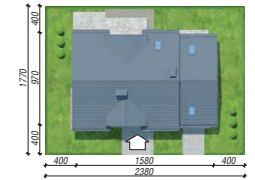
powierzchnia garażu: 24,22 m<sup>2</sup>  
powierzchnia strychu: 15,10 m<sup>2</sup>  
powierzchnia kotłowni: 9,01 m<sup>2</sup>

powierzchnia zabudowy: 150,60 m<sup>2</sup>  
powierzchnia podłóg: 225,34 m<sup>2</sup>  
kubatura: 1 016,26 m<sup>3</sup>  
wysokość budynku: 8,93 m  
powierzchnia dachu: 265,30 m<sup>2</sup>

min. wymiary działki: 17,70 x 23,80 m  
po adaptacji\*: 22,80 x 17,70 m  
(Likwidacja okien na ścianie bocznej garażu.)

## Technologia i konstrukcja

**ściany:** bloczek z betonu komórkowego H+H 24 cm, styropian Termo Organika 20 cm, tynk; **strop:** płyta żelbetowa; **ścianka kolankowa:** 117,5 cm; **dach:** dwuspadowy, nachylenie 40 st., więźba drewniana, dachówka ceramiczna, okno dachowe 3; **kocioł:** na paliwo stałe + alternatywnie gazowy



PARTER: 105,93 (108,79) m<sup>2</sup>

PODDASZE: 98,14 (116,55) m<sup>2</sup>



Do projektu możesz wprowadzić zmiany,  
na które wyrazimy bezpłatną zgodę.

Zobacz dostępne wersje projektu,  
wizualizacje wnętrz i zdjęcia z realizacji  
na [www.archon.pl](http://www.archon.pl)