

# Dom w aroniach 2 (G2)

PEŁNOBRANŻOWE ODBICIE LUSTRZANE

Dom jednorodzinny z poddaszem użytkowym  
6 pokoi, 1 kuchnia, 2 łazienki, spiżarka, kotłownia,  
pralnia, garderoby, garaż

**powierzchnia domu:** 159,50 m<sup>2</sup>  
(bez kotłowni, garażu)

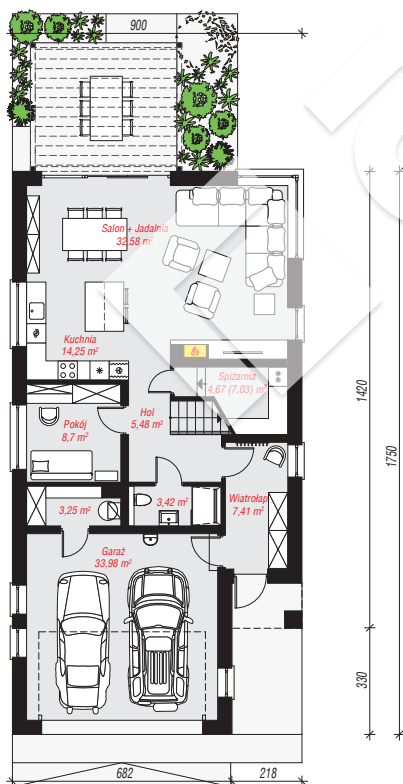
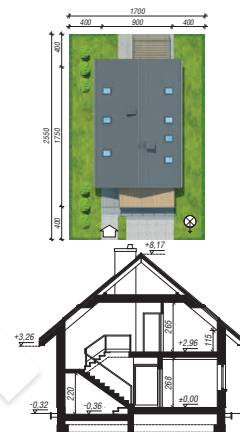
powierzchnia garażu: 33,98 m<sup>2</sup>  
powierzchnia kotłowni: 3,25 m<sup>2</sup>

powierzchnia zabudowy: 150,82 m<sup>2</sup>  
powierzchnia podłóg: 216,03 m<sup>2</sup>  
kubatura: 952,43 m<sup>3</sup>  
wysokość budynku: 8,49 m  
powierzchnia dachu: 225,60 m<sup>2</sup>

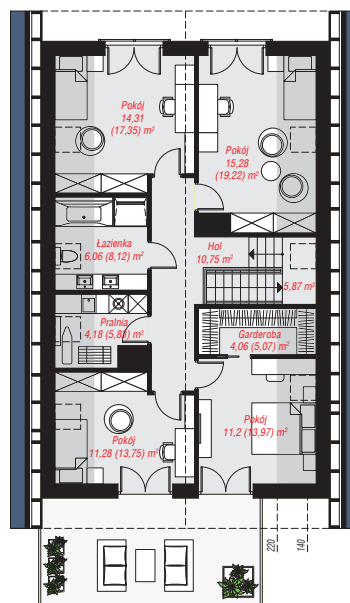
min. wymiary działki: 25,50 x 17,00 m  
po adaptacji\*: 14,50 x 25,50 m  
(Likwidacja okien na ścianie bocznej i okien pościowych,  
oraz likwidacja okna narożnego w salonie.)

## Technologia i konstrukcja

**ściany:** bloczek z betonu komórkowego H+H 24 cm,  
styropian Termo Organika 20 cm, tynk; **strop:** płyta  
żelbetowa; **ścianka kolankowa:** 115 cm; **dach:**  
dwuspadowy, nachylenie 40 st., więźba drewniana,  
dachówka ceramiczna, okno dachowe 3; **kocioł:**  
gazowy



PARTER: 113,74 (116,10) m<sup>2</sup>



PODDASZE: 82,99 (99,93) m<sup>2</sup>



Do projektu możesz wprowadzić zmiany,  
na które wyrazimy bezpłatną zgodę.

Zobacz dostępne wersje projektu,  
wizualizacje wnętrz i zdjęcia z realizacji  
na [www.archon.pl](http://www.archon.pl)