

Dom w srebrzykach 2 (G)

PEŁNOBRANŻOWE ODBICIE LUSTRZANE

archon
PROJEKTY DOMÓW

Dom jednorodzinny z poddaszem użytkowym
6 pokoi, 1 kuchnia, 2 łazienki, spiżarka, kotłownia,
garderoby, pomieszczenie gospodarcze, garaż,
strych

powierzchnia domu: 155,74 m²
(bez kotłowni, garażu, strychu)

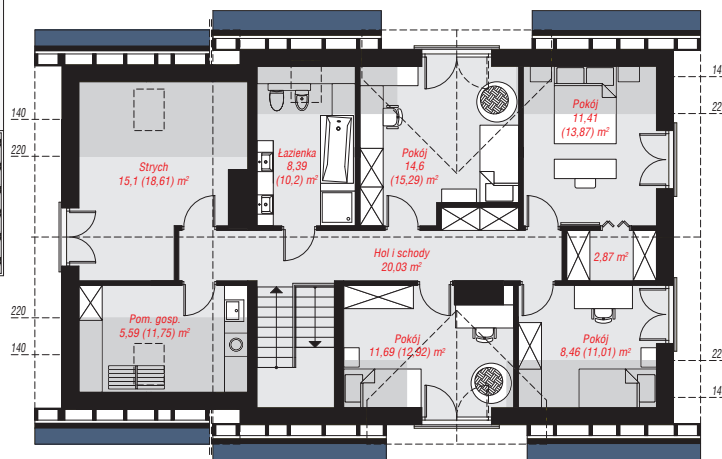
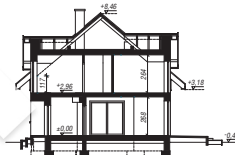
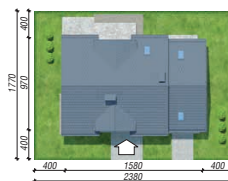
powierzchnia garażu: 24,22 m²
powierzchnia strychu: 15,10 m²
powierzchnia kotłowni: 9,01 m²

powierzchnia zabudowy: 150,60 m²
powierzchnia podłóg: 225,34 m²
kubatura: 1 016,26 m³
wysokość budynku: 8,93 m
powierzchnia dachu: 265,30 m²

min. wymiary działki: 17,70 x 23,80 m
po adaptacji*: 22,80 x 17,70 m
(Likwidacja okien na ścianie bocznej garażu.)

Technologia i konstrukcja

ściany: bloczek z betonu komórkowego H+H 24 cm,
styropian Termo Organika 20 cm, tynk; **strop:** płyta
żelbetowa; **ścianka kolankowa:** 117,5 cm; **dach:**
dwuspadowy, nachylenie 40 st., więźba drewniana,
dachówka ceramiczna, okno dachowe 3; **kocioł:** na
paliwo stałe + alternatywnie gazowy



PARTER: 105,93 (108,79) m²

PODDASZE: 98,14 (116,55) m²



Do projektu możesz wprowadzić zmiany,
na które wyrazimy bezpłatną zgodę.

Zobacz dostępne wersje projektu,
wizualizacje wnętrz i zdjęcia z realizacji
na www.archon.pl