

Dom w oleandrach ver.2

Dom jednorodzinny z poddaszem użytkowym
4 pokoje, 1 kuchnia, 1 łazienka, toaleta, kotłownia

powierzchnia domu: 97,81 m²
(bez kotłowni)

powierzchnia kotłowni: 3,69 m²

powierzchnia zabudowy: 74,73 m²

powierzchnia podłóg: 110,35 m²

kubatura: 524,65 m³

wysokość budynku: 8,82 m

powierzchnia dachu: 140,81 m²

min. wymiary działki: 16,94 x 16,32 m

po adaptacji*: 13,82 x 16,94 m

(likwidacja okien dachowych na klatkę schodowej i pokoju, skrócenie okapów.)

Technologia i konstrukcja

ściany: pustak ceramiczny Porotherm 25 cm, stropian

Termo Organika 20 cm, tynk; **strop:** płyta żelbetowa;

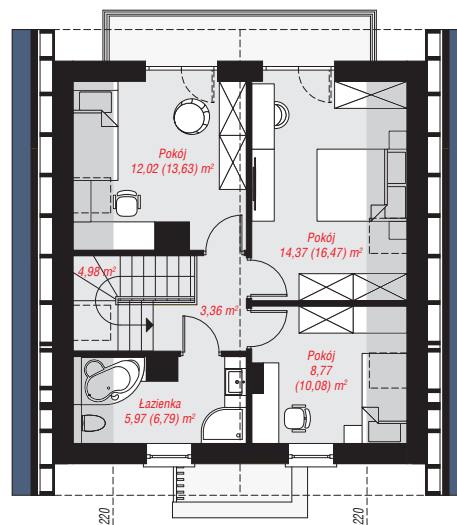
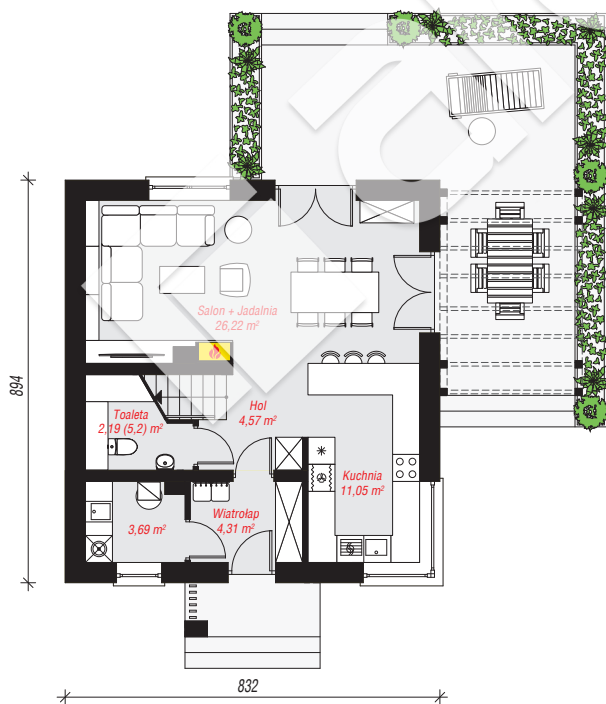
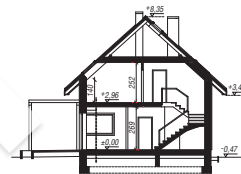
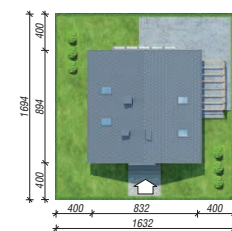
ścianka kolankowa: 140 cm; **dach:** dwuspadowy,

nachylenie 42 st., więźba drewniana, dachówka

ceramiczna, okno dachowe 3; **kocioł:** gazowy,

możliwość zamiany na paliwo stałe po adaptacji (pow.

kotłowni do 6m²)



PARTER: 52,03 (55,04) m²

PODDASZE: 49,47 (55,31) m²



Do projektu możesz wprowadzić zmiany,
na które wyrazimy bezpłatną zgodę.

Zobacz dostępne wersje projektu,
wizualizacje wnętrz i zdjęcia z realizacji
na www.archon.pl