

Dom w zdrojówkach 5

Dom jednorodzinny z poddaszem użytkowym
6 pokoi, 1 kuchnia, 2 łazienki, spiżarka, kotłownia,
pralnia, garderoby, garaż

powierzchnia domu: 146,82 m²
(bez kotłowni, garażu)

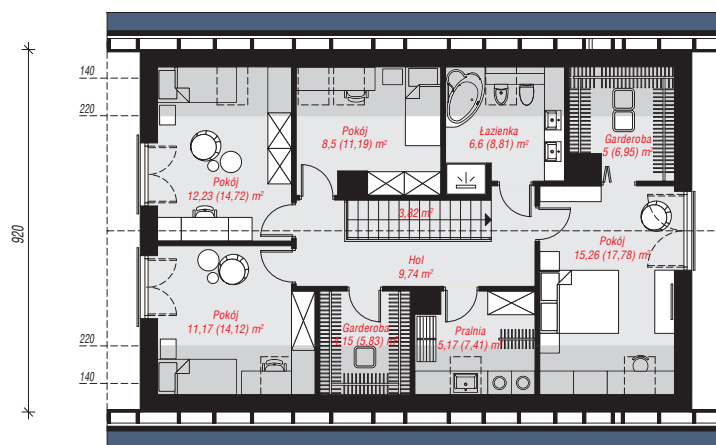
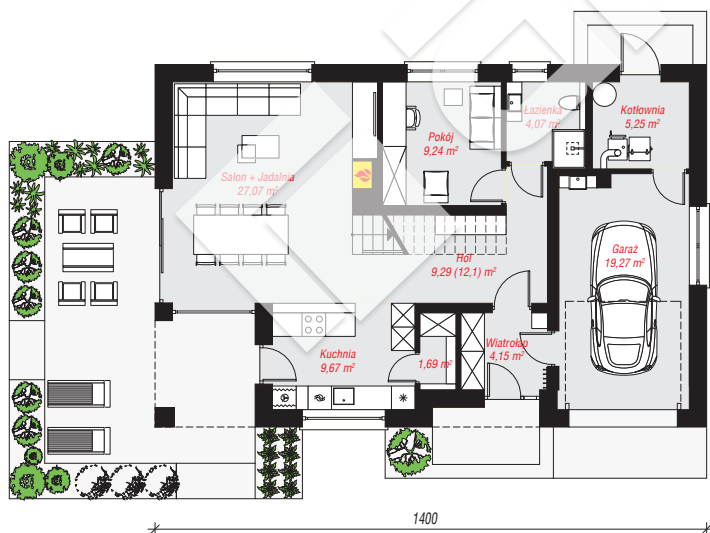
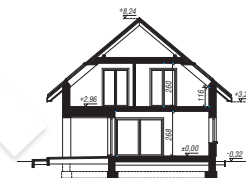
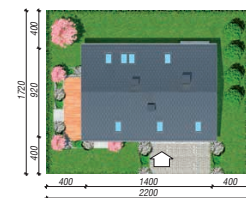
powierzchnia garażu: 19,27 m²
powierzchnia kotłowni: 5,25 m²

powierzchnia zabudowy: 129,26 m²
powierzchnia podłóg: 192,88 m²
kubatura: 854,39 m³
wysokość budynku: 8,55 m
powierzchnia dachu: 224,00 m²

min. wymiary działki: 17,20 x 22,00 m
po adaptacji*: 21,00 x 17,20 m
(Likwidacja okien na elewacji bocznej, doprojektowanie okien połaciowych.)

Technologia i konstrukcja

ściany: bloczek z betonu komórkowego H+H 24 cm, styropian Termo Organika 20 cm, tynk; **strop:** płyta żelbetowa; **ścianka kolankowa:** 116 cm; **dach:** dwuspadowy, nachylenie 40 st., więźba drewniana, dachówka ceramiczna, okno dachowe 3; **kocioł:** na paliwo stałe + alternatywnie gazowy



PARTER: 89,70 (92,51) m²

PODDASZE: 81,64 (100,37) m²



Do projektu możesz wprowadzić zmiany,
na które wyrazimy bezpłatną zgodę.

Zobacz dostępne wersje projektu,
wizualizacje wnętrz i zdjęcia z realizacji
na www.archon.pl