

Dom w przebiśniewie 2 (G2)

PEŁNOBRANŻOWE ODBICIE LUSTRZANE

Dom jednorodzinny parterowy
5 pokoi, 1 kuchnia, 2 łazienki, spiżarka, toaleta,
kotłownia, pralnia, garderoby, garaż

powierzchnia domu: 152,30 m²
(bez kotłowni, garażu)

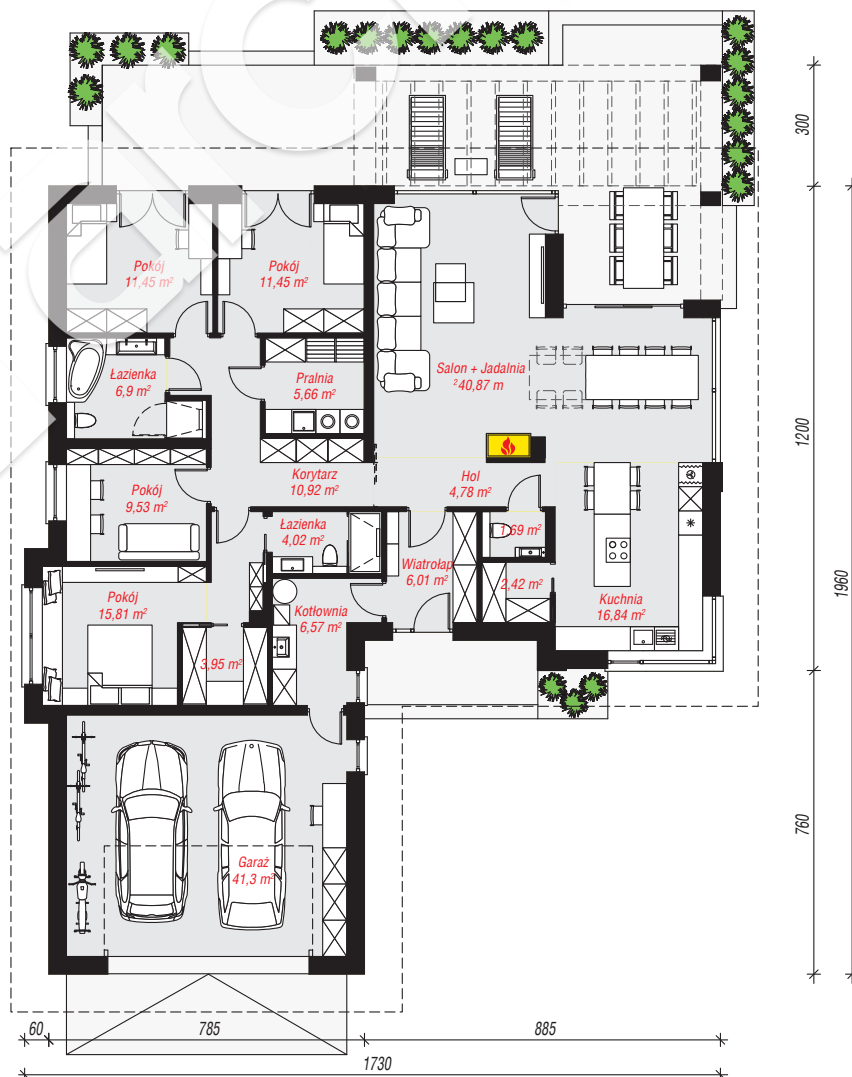
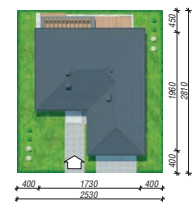
powierzchnia garażu: 41,30 m²
powierzchnia kotłowni: 6,57 m²

powierzchnia zabudowy: 263,40 m²
powierzchnia podłóg: 200,17 m²
kubatura: 1 475,25 m³
wysokość budynku: 7,82 m
powierzchnia dachu: 379,50 m²

min. wymiary działki: 28,10 x 25,30 m
po adaptacji*: 24,70 x 27,60 m
(Likwidacja wykuszna w sypialni. Skrócenie zadaszenia tarasu.)

Technologia i konstrukcja

ściany: bloczek z betonu komórkowego H+H 24 cm, styropian Termo Organika 20 cm, tynk; **strop:** płyta żelbetowa; **dach:** czterospadowy, nachylenie 30 st., więźba drewniana, dachówka ceramiczna; **kocioł:** gazowy, możliwość zamiany na paliwo stałe po adaptacji (pow. kotłowni powyżej 6m²)



Do projektu możesz wprowadzić zmiany, na które wyrazimy bezpłatną zgodę.

Zobacz dostępne wersje projektu, wizualizacje wnętrz i zdjęcia z realizacji na www.archon.pl

